




# Panduan Servis Dell™ Inspiron™ N5010/M5010

[Persiapan](#)  
[Baterai](#)  
[Penutup Bawah](#)  
[Modul Memori](#)  
[Drive Optik](#)  
[Keyboard](#)  
[Sandaran Tangan](#)  
[Mini-Card Nirkabel](#)  
[Papan Pembaca Kartu Media](#)  
[Hard Drive](#)  
[Layar](#)

[Modul Kamera](#)  
[Modul Internal Dengan Teknologi Nirkabel Bluetooth®](#)  
[Penutup Tengah](#)  
[Papan Konektor VGA](#)  
[Papan Sistem](#)  
[Baterai Sel Berbentuk Koin](#)  
[Pendingin Prosesor](#)  
[Modul Prosesor](#)  
[Speaker](#)  
[Papan I/O](#)  
[Menjalankan Flashing BIOS](#)

---

## Catatan, Perhatian, dan Peringatan

-  **CATATAN:** CATATAN menunjukkan informasi penting yang membantu Anda untuk menggunakan komputer dengan lebih baik.
-  **PERHATIAN:** PERHATIAN menunjukkan kemungkinan kerusakan pada perangkat keras atau kehilangan data yang mungkin terjadi dan berisi cara untuk menghindari masalah tersebut.
-  **PERINGATAN:** PERINGATAN menunjukkan kemungkinan terjadinya kerusakan properti, cedera pada seseorang, atau kematian.

---

Model resmi: Seri P10F Tipe resmi: P10F001; P10F002

2011 - 04 Rev. A01

Informasi di dalam dokumen ini dapat berubah tanpa pemberitahuan sebelumnya.  
© 2011 Dell Inc. Semua hak dilindungi undang-undang.

Dilarang keras memperbanyak materi ini dengan cara apa pun tanpa izin tertulis dari Dell Inc.

Merek dagang yang digunakan dalam teks ini: *Dell*, logo *DELL*, dan *Inspiron* adalah merek dagang dari Dell Inc.; *Bluetooth* adalah merek dagang terdaftar milik Bluetooth SIG, Inc. dan digunakan oleh Dell berdasarkan lisensi: *Microsoft*, *Windows*, *Windows Vista*, dan logo tombol Start *Windows Vista* adalah merek dagang atau merek dagang terdaftar dari Microsoft Corporation di Amerika Serikat dan/atau negara lainnya.

Merek dagang dan nama dagang lain yang mungkin digunakan dalam dokumen ini mengacu ke entitas yang mengklaim memiliki merek dan nama produk mereka. Dell Inc. tidak mengklaim hak kepemilikan apapun atas merek dagang dan nama dagang selain miliknya sendiri.

[Kembali ke Halaman Daftar Isi](#)

## Penutup Bawah

### Panduan Servis Dell™ Inspiron™ N5010/M5010

- [Melepas Penutup Bawah](#)
- [Memasang Kembali Penutup Bawah](#)

**⚠ PERINGATAN:** Sebelum menangani bagian dalam komputer, baca informasi keselamatan yang dikirimkan bersama komputer Anda. Untuk informasi praktik keselamatan terbaik tambahan, kunjungi Situs Kepatuhan terhadap Peraturan di [www.dell.com/regulatory\\_compliance](http://www.dell.com/regulatory_compliance).

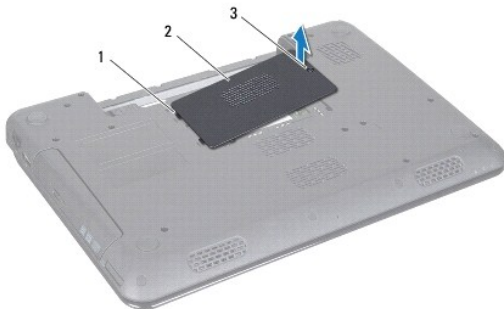
**⚠ PERHATIAN:** Hanya teknisi servis yang berkualifikasi yang boleh memperbaiki komputer Anda. Kerusakan yang terjadi akibat pekerjaan servis yang tidak diotorisasi oleh Dell™ tidak akan ditanggung oleh garansi Anda.

**⚠ PERHATIAN:** Untuk menghindari terkena sengatan listrik, gunakan gelang antistatis atau pegang permukaan logam yang tidak dicat (seperti konektor pada komputer) secara berkala.

**⚠ PERHATIAN:** Untuk mencegah kerusakan pada papan sistem, lepas baterai utama (lihat [Melepas Baterai](#)) sebelum menangani bagian dalam komputer.

## Melepas Penutup Bawah

1. Ikuti petunjuk pada bab [Persiapan](#).
2. Lepas baterai (lihat [Melepas Baterai](#)).
3. Longgarkan sekrup penahan yang menahan penutup bawah ke dasar komputer.
4. Cungkil penutup bawah dengan jari Anda dan pastikan penutup bawah terlepas dari tab pada dasar komputer.
5. Angkat penutup bawah dari dasar komputer.



1	tab (2)	2	penutup bawah
3	sekrup penahan		

## Memasang Kembali Penutup Bawah

1. Ikuti petunjuk pada bab [Persiapan](#).
2. Geser kedua tab pada penutup bawah ke dalam slot di dasar komputer.
3. Pasang penutup bawah ke tempatnya.
4. Kencangkan sekrup penahan yang menahan penutup bawah ke dasar komputer.
5. Pasang kembali baterai (lihat [Memasang Kembali Baterai](#)).

**⚠ PERHATIAN:** Sebelum menghidupkan komputer, pasang kembali semua sekrup dan pastikan tidak ada sekrup yang tertinggal di dalam komputer. Sekrup yang tertinggal di dalam komputer dapat mengakibatkan kerusakan pada komputer.

[Kembali ke Halaman Daftar Isi](#)

[Kembali ke Halaman Daftar Isi](#)

## Persiapan

### Panduan Servis Dell™ Inspiron™ N5010/M5010

- [Alat yang Direkomendasikan](#)
- [Mematikan Komputer](#)
- [Sebelum Menangani Bagian Dalam Komputer](#)

Panduan ini berisi petunjuk untuk melepas dan memasang komponen di komputer Anda. Kecuali jika disebutkan lain, setiap prosedur mengasumsikan bahwa kondisi berikut dilakukan:

1. Anda telah melakukan langkah-langkah pada bagian [Mematikan Komputer](#) dan [Sebelum Menangani Bagian Dalam Komputer](#).
1. Anda telah membaca informasi keselamatan yang dikirimkan bersama komputer ini.
1. Sebuah komponen dapat dipasang kembali atau—jika dibeli secara terpisah—dipasang dengan menjalankan prosedur pelepasan dengan urutan terbalik.

---


## Alat yang Direkomendasikan

Prosedur dalam dokumen ini mungkin memerlukan peralatan berikut:

1. Obeng minus kecil
1. Obeng plus
1. Pencungkil plastik
1. Program pembaruan BIOS yang dapat dijalankan tersedia di [support.dell.com](http://support.dell.com)



---

## Mematikan Komputer

 **PERHATIAN:** Untuk mencegah hilangnya data, simpan dan tutup semua file, lalu tutup semua program yang terbuka sebelum Anda mematikan komputer.

1. Simpan dan tutup semua file yang terbuka, lalu tutup semua program yang terbuka.
2. Matikan sistem operasi:

*Microsoft® Windows Vista®:*

Klik **Start** , klik tanda panah , lalu klik **Shut Down**.

*Windows® 7:*






Klik **Start** , lalu klik **Shut Down**.

3. Pastikan komputer telah dimatikan. Jika komputer tidak dapat dimatikan secara otomatis saat Anda menonaktifkan sistem operasi, tekan terus tombol daya hingga komputer mati.

---

## Sebelum Menangani Bagian Dalam Komputer

Gunakan panduan keselamatan berikut untuk membantu melindungi komputer dari potensi kerusakan dan untuk memastikan keselamatan diri Anda.

-  **PERINGATAN:** Sebelum menangani bagian dalam komputer, baca informasi keselamatan yang dikirimkan bersama komputer Anda. Untuk informasi praktik keselamatan terbaik tambahan, kunjungi Situs Kepatuhan terhadap Peraturan di [www.dell.com/regulatory\\_compliance](http://www.dell.com/regulatory_compliance).
-  **PERHATIAN:** Untuk menghindari terkena sengatan listrik, gunakan gelang antistatis atau pegang permukaan logam yang tidak dicat (seperti konektor pada komputer) secara berkala.
-  **PERHATIAN:** Tangani semua komponen dan kartu dengan hati-hati. Jangan sentuh komponen atau bagian kontak pada kartu. Pegang kartu pada bagian tepinya atau pada bagian logam braket pemasangan. Pegang komponen seperti prosesor pada bagian tepinya, bukan pada pinnya.
-  **PERHATIAN:** Hanya teknisi servis yang berkualifikasi yang boleh memperbaiki komputer Anda. Kerusakan yang terjadi akibat pekerjaan servis yang tidak diotorisasi oleh Dell™ tidak akan ditanggung oleh garansi Anda.
-  **PERHATIAN:** Saat Anda melepas kabel, tarik konektor kabel atau tab penarik, jangan tarik kabelnya. Beberapa kabel memiliki konektor dengan tab pengunci; jika Anda melepas kabel jenis ini, tekan bagian tab pengunci sebelum melepas kabel. Saat Anda memisahkan konektor, pastikan

konektor selalu berada dalam posisi lurus untuk mencegah pin konektor menjadi bengkok. Selain itu, sebelum Anda menyambungkan kabel, pastikan kedua konektor telah diarahkan dan diluruskan dengan benar.

⚠ **PERHATIAN:** Untuk mencegah kerusakan pada komputer, lakukan langkah-langkah berikut sebelum Anda mulai menangani bagian dalam komputer.

1. Pastikan permukaan tempat Anda bekerja datar dan bersih agar penutup komputer tidak tergores.
2. Matikan komputer Anda (lihat [Mematikan Komputer](#)) dan semua perangkat yang terpasang.

⚠ **PERHATIAN:** Untuk melepas kabel jaringan, lepas dulu kabel dari komputer, lalu lepas kabel dari perangkat jaringan.

3. Lepas semua kabel telepon atau jaringan dari komputer.
4. Tekan dan keluarkan semua kartu yang terpasang dari Pembaca Kartu Media 8-in-1.
5. Lepas sambungan komputer dan semua perangkat yang terpasang dari stopkontak.
6. Lepas semua perangkat yang terpasang dari komputer.

⚠ **PERHATIAN:** Untuk mencegah kerusakan pada papan sistem, lepas baterai utama (lihat [Melepas Baterai](#)) sebelum menangani bagian dalam komputer.

7. Lepas baterai (lihat [Melepas Baterai](#)).
8. Balik kembali posisi komputer, buka layar, dan tekan tombol daya untuk menghubungkan papan sistem ke ground.

---


[Kembali ke Halaman Daftar Isi](#)

[Kembali ke Halaman Daftar Isi](#)

## Menjalankan Flashing BIOS

### Panduan Servis Dell™ Inspiron™ N5010/M5010

1. Hidupkan komputer.
2. Kunjungi [support.dell.com/support/downloads](http://support.dell.com/support/downloads).
3. Temukan file pembaruan BIOS untuk komputer Anda:


 **CATATAN:** Label Servis untuk komputer Anda tercantum pada label di bagian bawah komputer.

Jika Anda memiliki Label Servis komputer:

- a. Klik **Enter a Service Tag** (Masukkan Label Servis).
- b. Masukkan Label Servis komputer pada kolom **Enter a service tag:** (Masukkan label servis), klik **Go** (Ke), lalu lanjutkan ke [langkah 4](#).

Jika Anda tidak memiliki Label Servis komputer:

- a. Pilih jenis produk pada daftar **Select Your Product Family** (Pilih Kelompok Produk Anda).
- b. Pilih merek produk pada daftar **Select Your Product Line** (Pilih Lini Produk Anda).
- c. Pilih nomor model produk pada daftar **Select Your Product Model** (Pilih Model Produk Anda).

 **CATATAN:** Jika Anda telah memilih model berbeda dan ingin memulai lagi, klik **Start Over** (Ulangi dari Awal) di atas kanan menu.

- d. Klik **Confirm** (Konfirmasi).
4. Daftar hasil akan muncul pada layar. Klik **BIOS**.
  5. Klik **Download Now** (Download Sekarang) untuk men-download file BIOS terkini. Jendela **File Download** (Download File) akan muncul di layar.
  6. Klik **Save** (Simpan) untuk menyimpan file ke desktop. File akan di-download ke desktop.
  7. Klik **Close** (Tutup) jika jendela **Download Complete** (Download Selesai) muncul di layar. Ikon file muncul di desktop dan bernama sama seperti file pembaruan BIOS yang di-download.
  8. Klik dua kali ikon file pada desktop, lalu ikuti petunjuk pada layar.

---

[Kembali ke Halaman Daftar Isi](#)

[Kembali ke Halaman Daftar Isi](#)

## Modul Internal Dengan Teknologi Nirkabel Bluetooth®

Panduan Servis Dell™ Inspiron™ N5010/M5010

- [Melepas Modul Bluetooth](#)
- [Memasang Kembali Modul Bluetooth](#)

**⚠ PERINGATAN:** Sebelum menangani bagian dalam komputer, baca informasi keselamatan yang dikirimkan bersama komputer Anda. Untuk informasi praktik keselamatan terbaik tambahan, kunjungi Situs Kepatuhan terhadap Peraturan di [www.dell.com/regulatory\\_compliance](http://www.dell.com/regulatory_compliance).

**⚠ PERHATIAN:** Hanya teknisi servis yang berkualifikasi yang boleh memperbaiki komputer Anda. Kerusakan yang terjadi akibat pekerjaan servis yang tidak diotorisasi oleh Dell™ tidak akan ditanggung oleh garansi Anda.

**⚠ PERHATIAN:** Untuk menghindari terkena sengatan listrik, gunakan gelang antistatis atau pegang permukaan logam yang tidak dicat (seperti konektor pada komputer) secara berkala.

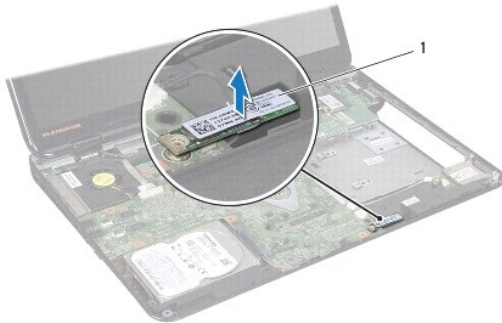
**⚠ PERHATIAN:** Untuk mencegah kerusakan pada papan sistem, lepas baterai utama (lihat [Melepas Baterai](#)) sebelum menangani bagian dalam komputer.

Jika Anda memesan kartu dengan teknologi nirkabel Bluetooth bersama komputer Anda, kartu telah dipasang di dalam komputer.

---

### Melepas Modul Bluetooth

1. Ikuti petunjuk pada bab [Persiapan](#).
2. Lepas baterai (lihat [Melepas Baterai](#)).
3. Lepas penutup bawah (lihat [Melepas Penutup Bawah](#)).
4. Lepas modul memori (lihat [Melepas Modul Memori](#)).
5. Lepas drive optik (lihat [Melepas Drive Optik](#)).
6. Lepas keyboard (lihat [Melepas Keyboard](#)).
7. Lepas sandaran tangan (lihat [Melepas Sandaran Tangan](#)).
8. Angkat modul Bluetooth untuk melepasnya dari konektor pada papan sistem.




1	modul Bluetooth
---	-----------------

---

### Memasang Kembali Modul Bluetooth

1. Ikuti petunjuk pada bab [Persiapan](#).
2. Sejajarkan konektor pada modul Bluetooth dengan konektor pada papan sistem, lalu tekan modul Bluetooth hingga terpasang sepenuhnya.
3. Pasang kembali sandaran tangan (lihat [Memasang Kembali Sandaran Tangan](#)).

4. Pasang kembali keyboard (lihat [Memasang Kembali Keyboard](#)).
5. Pasang kembali drive optik (lihat [Memasang Kembali Drive Optik](#)).
6. Pasang kembali modul memori (lihat [Memasang kembali Modul Memori](#)).
7. Pasang kembali penutup bawah (lihat [Memasang Kembali Penutup Bawah](#)).
8. Pasang kembali baterai (lihat [Memasang Kembali Baterai](#)).

 **PERHATIAN:** Sebelum menghidupkan komputer, pasang kembali semua sekrup dan pastikan tidak ada sekrup yang tertinggal di dalam komputer. Sekrup yang tertinggal di dalam komputer dapat mengakibatkan kerusakan pada komputer.

---

[Kembali ke Halaman Daftar Isi](#)



[Kembali ke Halaman Daftar Isi](#)

## Modul Kamera

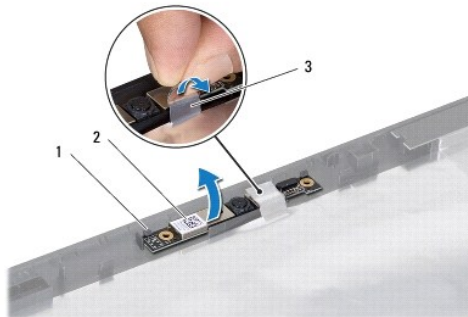
### Panduan Servis Dell™ Inspiron™ N5010/M5010

- [Melepas Modul Kamera](#)
- [Memasang Kembali Modul Kamera](#)

- ⚠ PERINGATAN:** Sebelum menangani bagian dalam komputer, baca informasi keselamatan yang dikirimkan bersama komputer Anda. Untuk informasi praktik keselamatan terbaik tambahan, kunjungi Situs Kepatuhan terhadap Peraturan di [www.dell.com/regulatory\\_compliance](http://www.dell.com/regulatory_compliance).
- ⚠ PERHATIAN:** Hanya teknisi servis yang berkualifikasi yang boleh memperbaiki komputer Anda. Kerusakan yang terjadi akibat pekerjaan servis yang tidak diotorisasi oleh Dell™ tidak akan ditanggung oleh garansi Anda.
- ⚠ PERHATIAN:** Untuk menghindari terkena sengatan listrik, gunakan gelang antistatis atau pegang permukaan logam yang tidak dicat (seperti konektor pada komputer) secara berkala.
- ⚠ PERHATIAN:** Untuk mencegah kerusakan pada papan sistem, lepas baterai utama (lihat [Melepas Baterai](#)) sebelum menangani bagian dalam komputer.

## Melepas Modul Kamera


1. Ikuti petunjuk pada bab [Persiapan](#).
2. Lepas baterai (lihat [Melepas Baterai](#)).
3. Lepas penutup bawah (lihat [Melepas Penutup Bawah](#)).
4. Lepas modul memori (lihat [Melepas Modul Memori](#)).
5. Lepas drive optik (lihat [Melepas Drive Optik](#)).
6. Lepas keyboard (lihat [Melepas Keyboard](#)).
7. Lepas sandaran tangan (lihat [Melepas Sandaran Tangan](#)).
8. Lepas unit layar (lihat [Melepas Unit Layar](#)).
9. Lepas bezel layar (lihat [Melepas Bezel Layar](#)).
10. Lepas panel layar (lihat [Melepas Panel Layar](#)).
11. Buka perekat metalik yang menahan modul kamera ke penutup layar.
12. Lepas modul kamera dari kait yang menahannya.
13. Angkat modul kamera dari penutup layar.



1	kait (2)	2	modul kamera
3	perekat metalik		

## Memasang Kembali Modul Kamera

1. Ikuti petunjuk pada bab [Persiapan](#).
2. Tempatkan modul kamera pada penutup layar, lalu tekan modul kamera hingga terpasang sepenuhnya.
3. Pasang kembali perekat metalik yang menahan modul kamera ke penutup layar.
4. Pasang kembali panel layar (lihat [Memasang Kembali Panel Layar](#)).
5. Pasang kembali bezel layar (lihat [Memasang Kembali Bezel Layar](#)).
6. Pasang kembali unit layar (lihat [Memasang Kembali Unit Layar](#)).
7. Pasang kembali sandaran tangan (lihat [Memasang Kembali Sandaran Tangan](#)).
8. Pasang kembali keyboard (lihat [Memasang Kembali Keyboard](#)).
9. Pasang kembali drive optik (lihat [Memasang Kembali Drive Optik](#)).
10. Pasang kembali modul memori (lihat [Memasang kembali Modul Memori](#)).
11. Pasang kembali penutup bawah (lihat [Memasang Kembali Penutup Bawah](#)).
12. Pasang kembali baterai (lihat [Memasang Kembali Baterai](#)).

 **PERHATIAN:** Sebelum menghidupkan komputer, pasang kembali semua sekrup dan pastikan tidak ada sekrup yang tertinggal di dalam komputer. Sekrup yang tertinggal di dalam komputer dapat mengakibatkan kerusakan pada komputer.

---

[Kembali ke Halaman Daftar Isi](#)

[Kembali ke Halaman Daftar Isi](#)

## Papan Pembaca Kartu Media

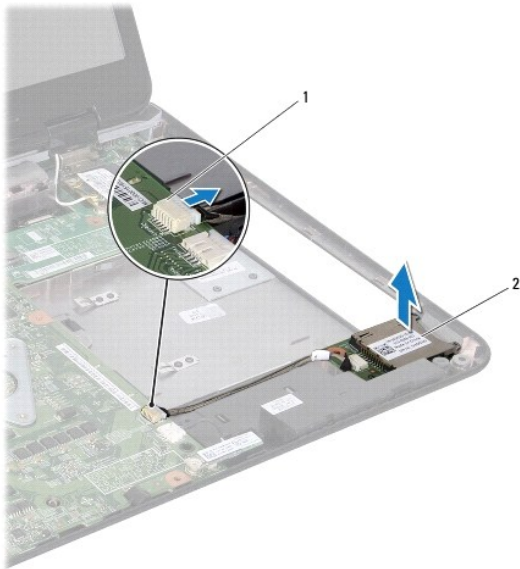
### Panduan Servis Dell™ Inspiron™ N5010/M5010

- [Melepas Papan Pembaca Kartu Media](#)
- [Memasang Kembali Papan Pembaca Kartu Media](#)

- ⚠ PERINGATAN:** Sebelum menangani bagian dalam komputer, baca informasi keselamatan yang dikirimkan bersama komputer Anda. Untuk informasi praktik keselamatan terbaik tambahan, kunjungi Situs Kepatuhan terhadap Peraturan di [www.dell.com/regulatory\\_compliance](http://www.dell.com/regulatory_compliance).
- ⚠ PERHATIAN:** Hanya teknisi servis yang berkualifikasi yang boleh memperbaiki komputer Anda. Kerusakan yang terjadi akibat pekerjaan servis yang tidak diotorisasi oleh Dell™ tidak akan ditanggung oleh garansi Anda.
- ⚠ PERHATIAN:** Untuk menghindari terkena sengatan listrik, gunakan gelang antistatis atau pegang permukaan logam yang tidak dicat (seperti konektor pada komputer) secara berkala.
- ⚠ PERHATIAN:** Untuk mencegah kerusakan pada papan sistem, lepas baterai utama (lihat [Melepas Baterai](#)) sebelum menangani bagian dalam komputer.

## Melepas Papan Pembaca Kartu Media


1. Ikuti petunjuk pada bab [Persiapan](#).
2. Lepas baterai (lihat [Melepas Baterai](#)).
3. Lepas penutup bawah (lihat [Melepas Penutup Bawah](#)).
4. Lepas modul memori (lihat [Melepas Modul Memori](#)).
5. Lepas drive optik (lihat [Melepas Drive Optik](#)).
6. Lepas keyboard (lihat [Melepas Keyboard](#)).
7. Lepas sandaran tangan (lihat [Melepas Sandaran Tangan](#)).
8. Lepas kabel papan Pembaca Kartu Media dari konektor pada papan sistem, lalu lepas kabel dari pengarah peruteannya.
9. Angkat papan Pembaca Kartu Media hingga terlepas dari dasar komputer.



1	konektor papan sistem	2	papan Pembaca Kartu Media
---	-----------------------	---	---------------------------

## Memasang Kembali Papan Pembaca Kartu Media

1. Ikuti petunjuk pada bab [Persiapan](#).
2. Sejajarkan papan Pembaca Kartu Media dengan kait pada dasar komputer, lalu tempatkan papan Pembaca Kartu Media di tempatnya.
3. Rutekan kabel papan Pembaca Kartu Media pada pengarah peruteannya.
4. Sambungkan kabel papan Pembaca Kartu Media ke konektor pada papan sistem.
5. Pasang kembali sandaran tangan (lihat [Memasang Kembali Sandaran Tangan](#)).
6. Pasang kembali keyboard (lihat [Memasang Kembali Keyboard](#)).
7. Pasang kembali drive optik (lihat [Memasang Kembali Drive Optik](#)).
8. Pasang kembali modul memori (lihat [Memasang kembali Modul Memori](#)).
9. Pasang kembali penutup bawah (lihat [Memasang Kembali Penutup Bawah](#)).
10. Pasang kembali baterai (lihat [Memasang Kembali Baterai](#)).

 **PERHATIAN:** Sebelum menghidupkan komputer, pasang kembali semua sekrup dan pastikan tidak ada sekrup yang tertinggal di dalam komputer. Sekrup yang tertinggal di dalam komputer dapat mengakibatkan kerusakan pada komputer.

---

[Kembali ke Halaman Daftar Isi](#)

[Kembali ke Halaman Daftar Isi](#)

## Baterai Sel Berbentuk Koin

### Panduan Servis Dell™ Inspiron™ N5010/M5010

- [Melepas Baterai Sel Berbentuk Koin](#)
- [Memasang Kembali Baterai Sel Berbentuk Koin](#)

- ⚠ PERINGATAN:** Sebelum menangani bagian dalam komputer, baca informasi keselamatan yang dikirimkan bersama komputer Anda. Untuk informasi praktik keselamatan terbaik tambahan, kunjungi Situs Kepatuhan terhadap Peraturan di [www.dell.com/regulatory\\_compliance](http://www.dell.com/regulatory_compliance).
- ⚠ PERHATIAN:** Hanya teknisi servis yang berkualifikasi yang boleh memperbaiki komputer Anda. Kerusakan yang terjadi akibat pekerjaan servis yang tidak diotorisasi oleh Dell™ tidak akan ditanggung oleh garansi Anda.
- ⚠ PERHATIAN:** Untuk menghindari terkena sengatan listrik, gunakan gelang antistatis atau pegang permukaan logam yang tidak dicat (seperti konektor pada komputer) secara berkala.
- ⚠ PERHATIAN:** Untuk mencegah kerusakan pada papan sistem, lepas baterai utama (lihat [Melepas Baterai](#)) sebelum menangani bagian dalam komputer.
- 

## Melepas Baterai Sel Berbentuk Koin

1. Ikuti petunjuk pada bab [Persiapan](#).
2. Lepas baterai (lihat [Melepas Baterai](#)).
3. Ikuti petunjuk dari [langkah 3](#) hingga [langkah 14](#) pada bagian [Melepas Papan Sistem](#).
4. Dengan menggunakan pencungkil plastik, cungkil baterai sel berbentuk koin dari slot pada papan sistem.



1	pencungkil plastik	2	baterai sel berbentuk koin
---	--------------------	---	----------------------------

---

## Memasang Kembali Baterai Sel Berbentuk Koin

1. Ikuti petunjuk pada bab [Persiapan](#).
2. Pegang baterai sel berbentuk koin dengan sisi positif menghadap ke atas.
3. Geser baterai sel berbentuk koin ke dalam slot, lalu tekan baterai secara perlahan hingga terpasang pada tempatnya.
4. Ikuti petunjuk dari [langkah 5](#) hingga [langkah 17](#) pada bagian [Memasang Kembali Papan Sistem](#).
5. Pasang kembali baterai (lihat [Memasang Kembali Baterai](#)).

- ⚠ PERHATIAN:** Sebelum menghidupkan komputer, pasang kembali semua sekrup dan pastikan tidak ada sekrup yang tertinggal di dalam komputer. Sekrup yang tertinggal di dalam komputer dapat mengakibatkan kerusakan pada komputer.
- 

[Kembali ke Halaman Daftar Isi](#)

[Kembali ke Halaman Daftar Isi](#)

## Modul Prosesor

### Panduan Servis Dell™ Inspiron™ N5010/M5010

- [Melepas Modul Prosesor](#)
- [Memasang Kembali Modul Prosesor](#)

- ⚠ PERINGATAN:** Sebelum menangani bagian dalam komputer, baca informasi keselamatan yang dikirimkan bersama komputer Anda. Untuk informasi praktik keselamatan terbaik tambahan, kunjungi Situs Kepatuhan Peraturan di [www.dell.com/regulatory\\_compliance](http://www.dell.com/regulatory_compliance).
- ⚠ PERHATIAN:** Hanya teknisi servis yang berkualifikasi yang boleh memperbaiki komputer Anda. Kerusakan yang terjadi akibat pekerjaan servis yang tidak diotorisasi oleh Dell™ tidak akan ditanggung oleh garansi Anda.
- ⚠ PERHATIAN:** Untuk menghindari terkena sengatan listrik, gunakan gelang antistatis atau pegang permukaan logam yang tidak dicat (seperti konektor pada komputer) secara berkala.
- ⚠ PERHATIAN:** Untuk mencegah kerusakan pada papan sistem, lepas baterai utama (lihat [Melepas Baterai](#)) sebelum menangani bagian dalam komputer.

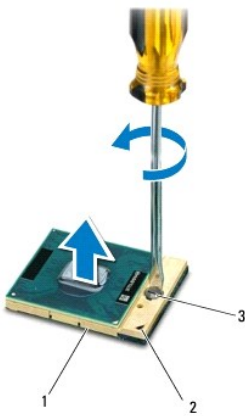
## Melepas Modul Prosesor

1. Ikuti petunjuk pada bab [Persiapan](#).
2. Lepas baterai (lihat [Melepas Baterai](#)).
3. Ikuti petunjuk dari [langkah 3](#) hingga [langkah 14](#) pada bagian [Melepas Papan Sistem](#).
4. Lepas pendingin prosesor (lihat [Melepas Pendingin Prosesor](#)).

**⚠ PERHATIAN:** Untuk mencegah kontak intermiten antara sekrup cam soket ZIF dan prosesor saat melepas atau memasang kembali prosesor, berikan sedikit tekanan ke bagian tengah prosesor saat memutar sekrup cam.

**⚠ PERHATIAN:** Untuk mencegah kerusakan pada prosesor, pegang obeng pada posisi tegak lurus terhadap prosesor saat memutar sekrup cam.

5. Untuk melonggarkan soket ZIF, gunakan obeng minus kecil untuk memutar sekrup cam soket ZIF berlawanan dengan arah jarum jam hingga mencapai batas cam.




1	soket ZIF	2	sudut pin 1
3	sekrup cam soket ZIF		

**⚠ PERHATIAN:** Untuk memastikan pendinginan maksimum bagi prosesor, jangan sentuh area transfer panas pada unit pendingin termal prosesor. Minyak pada kulit Anda dapat mengurangi kemampuan transfer panas pada panel termal.


**⚠ PERHATIAN:** Saat melepas modul prosesor, tarik modul lurus ke atas. Hati-hati, jangan sampai menekuk pin pada modul prosesor.

6. Angkat modul prosesor dari soket ZIF.
- 


## Memasang Kembali Modul Prosesor

 **CATATAN:** Jika prosesor baru dipasang, Anda akan menerima unit pendingin termal baru termasuk panel termal yang terintegrasi, atau Anda akan menerima panel termal baru bersama dokumentasi untuk menjelaskan cara pemasangan yang benar.


1. Ikuti petunjuk pada bab [Persiapan](#).
2. Luruskan sudut pin 1 modul prosesor dengan sudut pin 1 soket ZIF, kemudian masukkan modul prosesor.

 **CATATAN:** Sudut pin 1 modul prosesor memiliki segitiga yang selaras dengan segitiga pada sudut pin 1 soket ZIF.

Saat modul prosesor telah berada di posisi yang benar, keempat sudut akan selaras pada ketinggian yang sama. Jika satu atau beberapa sudut modul lebih tinggi dari sudut lainnya, berarti modul belum berada di posisi yang benar.

 **PERHATIAN:** Untuk mencegah kerusakan pada modul prosesor, pegang obeng pada posisi tegak lurus terhadap modul prosesor saat memutar sekrup cam.

3. Kencangkan soket ZIF dengan memutar sekrup cam searah jarum jam untuk menahan modul prosesor ke papan sistem.
4. Pasang kembali pendingin prosesor (lihat [Memasang Kembali Pendingin Prosesor](#)).
5. Ikuti petunjuk dari [langkah 5](#) hingga [langkah 17](#) pada bagian [Memasang Kembali Papan Sistem](#).
6. Pasang kembali baterai (lihat [Memasang Kembali Baterai](#)).

 **PERHATIAN:** Sebelum menghidupkan komputer, pasang kembali semua sekrup dan pastikan tidak ada sekrup yang tertinggal di dalam komputer. Sekrup yang tertinggal di dalam komputer dapat mengakibatkan kerusakan pada komputer.

---

[Kembali ke Halaman Daftar Isi](#)

[Kembali ke Halaman Daftar Isi](#)

## Pendingin Prosesor

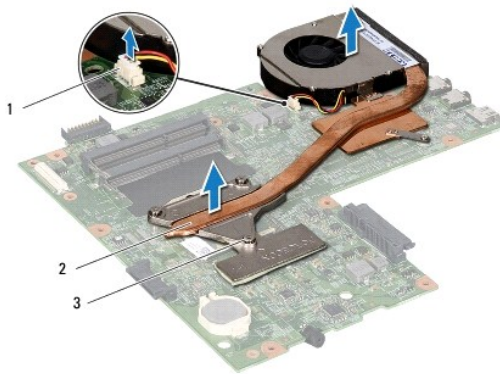
### Panduan Servis Dell™ Inspiron™ N5010/M5010

- [Melepas Pendingin Prosesor](#)
- [Memasang Kembali Pendingin Prosesor](#)

- ⚠ PERINGATAN:** Sebelum menangani bagian dalam komputer, baca informasi keselamatan yang dikirimkan bersama komputer Anda. Untuk informasi praktik keselamatan terbaik tambahan, kunjungi Situs Kepatuhan terhadap Peraturan di [www.dell.com/regulatory\\_compliance](http://www.dell.com/regulatory_compliance).
- ⚠ PERINGATAN:** Jika Anda melepas pendingin prosesor dari komputer saat pendingin masih panas, jangan sentuh rumah logam dari pendingin prosesor.
- ⚠ PERHATIAN:** Hanya teknisi servis yang berkualifikasi yang boleh memperbaiki komputer Anda. Kerusakan yang terjadi akibat pekerjaan servis yang tidak diotorisasi oleh Dell™ tidak akan ditanggung oleh garansi Anda.
- ⚠ PERHATIAN:** Untuk menghindari terkena sengatan listrik, gunakan gelang antistatis atau pegang permukaan logam yang tidak dicat (seperti konektor pada komputer) secara berkala.
- ⚠ PERHATIAN:** Untuk mencegah kerusakan pada papan sistem, lepas baterai utama (lihat [Melepas Baterai](#)) sebelum menangani bagian dalam komputer.

## Melepas Pendingin Prosesor

1. Ikuti petunjuk pada bab [Persiapan](#).
  2. Lepas baterai (lihat [Melepas Baterai](#)).
  3. Ikuti petunjuk dari [langkah 3](#) hingga [langkah 14](#) pada bagian [Melepas Papan Sistem](#).
  4. Lepas kabel kipas dari konektor pada papan sistem.
  5. Secara berurutan (ditunjukkan pada pendingin prosesor), longgarkan keempat sekrup penahan yang mengencangkan pendingin prosesor ke papan sistem.
- 📌 CATATAN:** Bentuk dan jumlah sekrup pada pendingin prosesor dapat bervariasi, tergantung pada model komputer Anda.
6. Angkat pendingin prosesor dari papan sistem.



1	konektor kabel kipas	2	pendingin prosesor
3	sekrup penahan (4)		

## Memasang Kembali Pendingin Prosesor

**📌 CATATAN:** Prosedur ini mengasumsikan bahwa Anda telah melepas pendingin prosesor dan siap untuk memasangnya kembali.


1. Ikuti petunjuk pada bab [Persiapan](#).



2. Tempatkan pendingin prosesor pada papan sistem.
3. Sejajarkan keempat sekrup penahan pada pendingin prosesor dengan lubang sekrup pada papan sistem, lalu kencangkan sekrup secara berurutan (ditunjukkan pada pendingin prosesor).

 **CATATAN:** Bentuk dan jumlah sekrup pada pendingin prosesor dapat bervariasi, tergantung pada model komputer Anda.

4. Sambungkan kabel kipas ke konektor pada papan sistem.
5. Ikuti petunjuk dari [langkah 5](#) hingga [langkah 17](#) pada bagian [Memasang Kembali Papan Sistem](#).
6. Pasang kembali baterai (lihat [Memasang Kembali Baterai](#)).

 **PERHATIAN:** Sebelum menghidupkan komputer, pasang kembali semua sekrup dan pastikan tidak ada sekrup yang tertinggal di dalam komputer. Sekrup yang tertinggal di dalam komputer dapat mengakibatkan kerusakan pada komputer.

---

[Kembali ke Halaman Daftar Isi](#)

[Kembali ke Halaman Daftar Isi](#)

## Layar

### Panduan Servis Dell™ Inspiron™ N5010/M5010

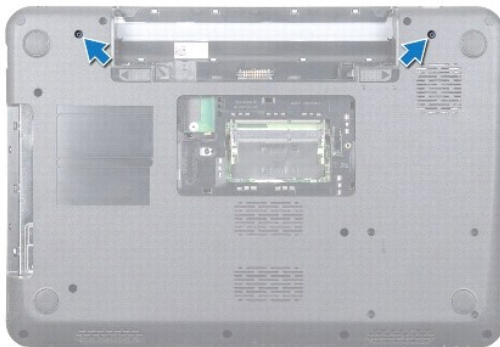
- [Unit Layar](#)
- [Bezel Layar](#)
- [Panel Layar](#)

- ⚠ PERINGATAN:** Sebelum menangani bagian dalam komputer, baca informasi keselamatan yang dikirimkan bersama komputer Anda. Untuk informasi praktik keselamatan terbaik tambahan, kunjungi Situs Kepatuhan terhadap Peraturan di [www.dell.com/regulatory\\_compliance](http://www.dell.com/regulatory_compliance).
- ⚠ PERHATIAN:** Hanya teknisi servis yang berkualifikasi yang boleh memperbaiki komputer Anda. Kerusakan yang terjadi akibat pekerjaan servis yang tidak diotorisasi oleh Dell™ tidak akan ditanggung oleh garansi Anda.
- ⚠ PERHATIAN:** Untuk menghindari terkena sengatan listrik, gunakan gelang antistatis atau pegang permukaan logam yang tidak dicat (seperti konektor pada komputer) secara berkala.
- ⚠ PERHATIAN:** Untuk mencegah kerusakan pada papan sistem, lepas baterai utama (lihat [Melepas Baterai](#)) sebelum menangani bagian dalam komputer.
- 

## Unit Layar

### Melepas Unit Layar

1. Ikuti petunjuk pada bab [Persiapan](#).
2. Lepas baterai (lihat [Melepas Baterai](#)).
3. Lepas penutup bawah (lihat [Melepas Penutup Bawah](#)).
4. Lepas modul memori (lihat [Melepas Modul Memori](#)).
5. Lepas drive optik (lihat [Melepas Drive Optik](#)).
6. Lepas keyboard (lihat [Melepas Keyboard](#)).
7. Lepas sandaran tangan (lihat [Melepas Sandaran Tangan](#)).
8. Balik posisi komputer, lalu lepas kedua sekrup.



9. Lepas kabel antena Mini-Card dari Mini-Card.
10. Lepas kabel layar dari konektor pada papan sistem, lalu lepas dari pengarah perutean.
11. Lepas keempat sekrup (dua sekrup pada setiap sisi) yang menahan unit layar ke dasar komputer.
12. Angkat dan lepas unit layar dari dasar komputer.



1	sekrup (4)	2	kabel layar
3	kabel antena Mini-Card	4	unit layar

## Memasang Kembali Unit Layar

1. Ikuti petunjuk pada bab [Persiapan](#).
2. Tempatkan unit layar pada posisinya, lalu pasang kembali keempat sekrup (dua sekrup pada setiap sisi) yang menahan unit layar ke dasar komputer.
3. Rutekan kabel layar pada pengarah perutean, lalu pasang kabel ke konektor pada papan sistem.
4. Sambungkan kabel antena Mini-Card ke konektor pada Mini-Card.
5. Balik posisi komputer, lalu pasang kembali kedua sekrup di bagian bawah komputer.
6. Pasang kembali sandaran tangan (lihat [Memasang Kembali Sandaran Tangan](#)).
7. Pasang kembali keyboard (lihat [Memasang Kembali Keyboard](#)).
8. Pasang kembali drive optik (lihat [Memasang Kembali Drive Optik](#)).
9. Pasang kembali modul memori (lihat [Memasang kembali Modul Memori](#)).
10. Pasang kembali penutup bawah (lihat [Memasang Kembali Penutup Bawah](#)).
11. Pasang kembali baterai (lihat [Memasang Kembali Baterai](#)).

△ **PERHATIAN:** Sebelum menghidupkan komputer, pasang kembali semua sekrup dan pastikan tidak ada sekrup yang tertinggal di dalam komputer. Sekrup yang tertinggal di dalam komputer dapat mengakibatkan kerusakan pada komputer.

## Bezel Layar

### Melepas Bezel Layar

△ **PERHATIAN:** Bezel layar merupakan komponen yang sangat rapuh. Hati-hati saat melepasnya agar bezel tidak rusak.

1. Ikuti petunjuk pada bab [Persiapan](#).

2. Lepas unit layar (lihat [Melepas Unit Layar](#)).
3. Dengan menggunakan ujung jari Anda, cangkil tepi bagian dalam bezel layar secara hati-hati.
4. Lepas bezel layar.



1	bezel layar
---	-------------

## Memasang Kembali Bezel Layar

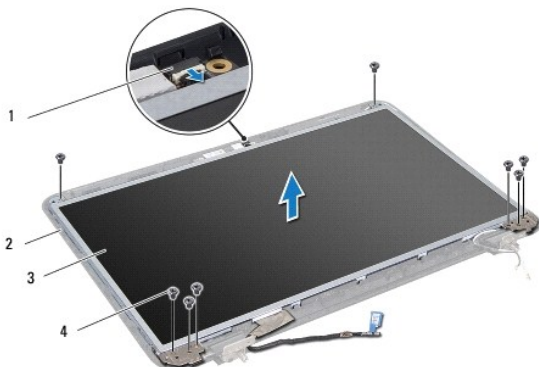
1. Ikuti petunjuk pada bab [Persiapan](#).
2. Sejajarkan bezel layar pada panel layar, lalu pasang secara perlahan ke tempatnya.
3. Pasang kembali unit layar (lihat [Memasang Kembali Unit Layar](#)).

---

## Panel Layar

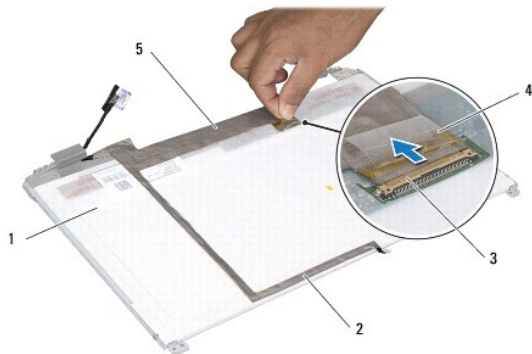
### Melepas Panel Layar

1. Ikuti petunjuk pada bab [Persiapan](#).
2. Lepas unit layar (lihat [Melepas Unit Layar](#)).
3. Lepas bezel layar (lihat [Melepas Bezel Layar](#)).
4. Lepas kabel kamera dari konektor pada modul kamera.
5. Lepas kedelapan sekrup yang menahan panel layar ke penutup layar.



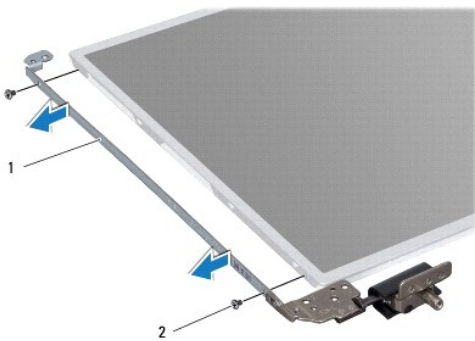
1	konektor kabel kamera	2	penutup layar
3	panel layar	4	sekrup (8)

- Angkat panel layar dari penutup layar.
- Balik posisi panel layar, lalu letakkan di permukaan yang bersih.
- Angkat perekat yang menahan kabel layar ke konektor papan layar, lalu lepas kabel layar.
- Tarik kabel kamera dari bagian belakang panel layar.



1	bagian belakang panel layar	2	kabel kamera
3	konektor papan layar	4	perekat
5	kabel layar		

- Lepas keempat sekrup (dua sekrup pada setiap sisi) yang menahan braket panel layar ke panel layar.




1	braket panel layar (2)	2	sekrup (4)
---	------------------------	---	------------

## Memasang Kembali Panel Layar

- Ikuti petunjuk pada bab [Persiapan](#).
- Pasang kembali keempat sekrup (dua sekrup pada setiap sisi) yang menahan braket panel layar ke panel layar.
- Sambungkan kabel layar ke konektor papan layar, lalu kencangkan dengan perekat.
- Rekatkan kabel kamera ke bagian belakang panel layar dengan perekat.
- Tempatkan panel layar pada penutup layar, lalu pasang kabel kamera ke konektor pada modul kamera.
- Sejajarkan lubang sekrup pada panel layar dengan lubang sekrup pada penutup layar.

7. Pasang kembali kedelapan sekrup yang menahan panel layar ke penutup layar.
8. Pasang kembali bezel layar (lihat [Memasang Kembali Bezel Layar](#)).
9. Pasang kembali unit layar (lihat [Memasang Kembali Unit Layar](#)).

 **PERHATIAN:** Sebelum menghidupkan komputer, pasang kembali semua sekrup dan pastikan tidak ada sekrup yang tertinggal di dalam komputer. Sekrup yang tertinggal di dalam komputer dapat mengakibatkan kerusakan pada komputer.

---

[Kembali ke Halaman Daftar Isi](#)

[Kembali ke Halaman Daftar Isi](#)

## Hard Drive

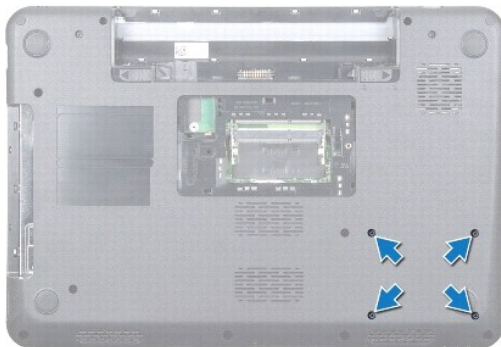
### Panduan Servis Dell™ Inspiron™ N5010/M5010

- [Melepas Hard Drive](#)
- [Memasang Kembali Hard Drive](#)

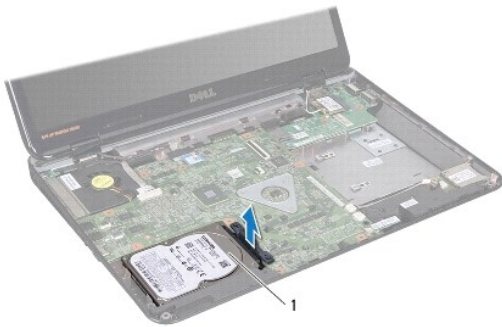
- ⚠ **PERINGATAN:** Sebelum menangani bagian dalam komputer, baca informasi keselamatan yang dikirimkan bersama komputer Anda. Untuk informasi praktik keselamatan terbaik tambahan, kunjungi Situs Kepatuhan terhadap Peraturan di [www.dell.com/regulatory\\_compliance](http://www.dell.com/regulatory_compliance).
- ⚠ **PERINGATAN:** Jika Anda melepas hard drive dari komputer saat drive masih panas, jangan sentuh rumah logam dari hard drive.
- ⚠ **PERHATIAN:** Hanya teknisi servis yang berkualifikasi yang boleh memperbaiki komputer Anda. Kerusakan yang terjadi akibat pekerjaan servis yang tidak diotorisasi oleh Dell™ tidak akan ditanggung oleh garansi Anda.
- ⚠ **PERHATIAN:** Untuk mencegah hilangnya data, matikan komputer (lihat [Mematikan Komputer](#)) sebelum melepas hard drive. Jangan lepas hard drive saat komputer masih hidup atau berada pada kondisi "tidur".
- ⚠ **PERHATIAN:** Untuk menghindari terkena sengatan listrik, gunakan gelang antistatis atau pegang permukaan logam yang tidak dicat (seperti konektor pada komputer) secara berkala.
- ⚠ **PERHATIAN:** Hard drive adalah komponen yang sangat rapuh. Tangani hard drive dengan sangat hati-hati.
- ⚠ **PERHATIAN:** Untuk mencegah kerusakan pada papan sistem, lepas baterai utama (lihat [Melepas Baterai](#)) sebelum menangani bagian dalam komputer.
- 📌 **CATATAN:** Dell tidak menjamin kompatibilitas atau tidak menyediakan dukungan untuk hard drive dari produsen selain Dell.
- 📌 **CATATAN:** Jika memasang hard drive dari produsen selain Dell, Anda harus menginstal sistem operasi, driver, dan utilitas yang sesuai pada hard drive yang baru (lihat *Panduan Teknologi Dell*).

## Melepas Hard Drive

1. Ikuti petunjuk pada bab [Persiapan](#).
  2. Lepas baterai (lihat [Melepas Baterai](#)).
  3. Lepas penutup bawah (lihat [Melepas Penutup Bawah](#)).
  4. Lepas modul memori (lihat [Melepas Modul Memori](#)).
  5. Lepas drive optik (lihat [Melepas Drive Optik](#)).
  6. Lepas keyboard (lihat [Melepas Keyboard](#)).
  7. Lepas sandaran tangan (lihat [Melepas Sandaran Tangan](#)).
- ⚠ **PERHATIAN:** Saat hard drive tidak terpasang pada komputer, simpan hard drive dalam kemasan pelindung antistatis (lihat "Perlindungan terhadap Pelepasan Muatan Elektrostatis" pada petunjuk keselamatan yang dikirimkan bersama komputer Anda).
8. Lepas keempat sekrup yang menahan unit hard drive.



9. Balik posisi komputer, lalu angkat unit hard drive dari tempat hard drive untuk melepas unit hard drive dari konektor pada papan sistem.



1	unit hard drive
---	-----------------

10. Tarik interposer untuk melepaskannya dari hard drive.



1	hard drive	2	interposer
---	------------	---	------------

---

## Memasang Kembali Hard Drive

1. Ikuti petunjuk pada bab [Persiapan](#).
2. Lepas drive baru dari kemasannya.  
Simpan kemasan asli untuk menyimpan atau mengirimkan hard drive.
3. Sambungkan interposer ke hard drive.
4. Sejajarkan unit hard drive dengan konektor pada papan sistem, lalu tekan unit hard drive ke dalam tempat hard drive hingga terpasang sepenuhnya.
5. Balik posisi komputer, lalu pasang kembali keempat sekrup yang menahan unit hard drive.
6. Pasang kembali sandaran tangan (lihat [Memasang Kembali Sandaran Tangan](#)).
7. Pasang kembali keyboard (lihat [Memasang Kembali Keyboard](#)).
8. Pasang kembali drive optik (lihat [Memasang Kembali Drive Optik](#)).
9. Pasang kembali modul memori (lihat [Memasang kembali Modul Memori](#)).
10. Pasang kembali penutup bawah (lihat [Memasang Kembali Penutup Bawah](#)).
11. Pasang kembali baterai (lihat [Memasang Kembali Baterai](#)).

**⚠ PERHATIAN:** Sebelum menghidupkan komputer, pasang kembali semua sekrup dan pastikan tidak ada sekrup yang tertinggal di dalam komputer. Sekrup yang tertinggal di dalam komputer dapat mengakibatkan kerusakan pada komputer.

12. Instal sistem operasi untuk komputer Anda jika diperlukan. Lihat "Mengembalikan Sistem Operasi" dalam *Panduan Konfigurasi*.



13. Instal driver dan utilitas untuk komputer Anda jika diperlukan. Untuk informasi lebih lanjut, lihat *Panduan Teknologi Dell*.

---

[Kembali ke Halaman Daftar Isi](#)

[Kembali ke Halaman Daftar Isi](#)

## Papan I/O

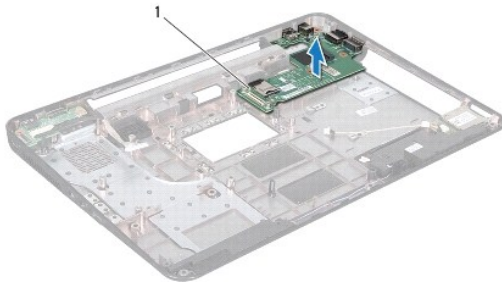
### Panduan Servis Dell™ Inspiron™ N5010/M5010

- [Melepas Papan I/O](#)
- [Memasang Kembali Papan I/O](#)

- ⚠ PERINGATAN:** Sebelum menangani bagian dalam komputer, baca informasi keselamatan yang dikirimkan bersama komputer Anda. Untuk informasi praktik keselamatan terbaik tambahan, kunjungi Situs Kepatuhan terhadap Peraturan di [www.dell.com/regulatory\\_compliance](http://www.dell.com/regulatory_compliance).
- ⚠ PERHATIAN:** Hanya teknisi servis yang berkualifikasi yang boleh memperbaiki komputer Anda. Kerusakan yang terjadi akibat pekerjaan servis yang tidak diotorisasi oleh Dell™ tidak akan ditanggung oleh garansi Anda.
- ⚠ PERHATIAN:** Untuk menghindari terkena sengatan listrik, gunakan gelang antistatis atau pegang permukaan logam yang tidak dicat (seperti konektor pada komputer) secara berkala.
- ⚠ PERHATIAN:** Untuk mencegah kerusakan pada papan sistem, lepas baterai utama (lihat [Melepas Baterai](#)) sebelum menangani bagian dalam komputer.

## Melepas Papan I/O

1. Ikuti petunjuk pada bab [Persiapan](#).
2. Lepas baterai (lihat [Melepas Baterai](#)).
3. Ikuti petunjuk dari [langkah 3](#) hingga [langkah 13](#) pada bagian [Melepas Papan Sistem](#).
4. Lepas penutup tengah (lihat [Melepas Penutup Tengah](#)).
5. Lepas papan I/O dari kait pada dasar komputer.
6. Angkat papan I/O dari dasar komputer.



1	papan I/O
---	-----------

## Memasang Kembali Papan I/O

1. Ikuti petunjuk pada bab [Persiapan](#).
2. Sejajarkan konektor papan I/O dengan slot pada dasar komputer, lalu tekan papan I/O hingga terpasang sepenuhnya.
3. Pasang kembali penutup tengah (lihat [Memasang Kembali Penutup Tengah](#)).
4. Ikuti petunjuk dari [langkah 6](#) hingga [langkah 17](#) pada bagian [Memasang Kembali Papan Sistem](#).
5. Pasang kembali baterai (lihat [Memasang Kembali Baterai](#)).

- ⚠ PERHATIAN:** Sebelum menghidupkan komputer, pasang kembali semua sekrup dan pastikan tidak ada sekrup yang tertinggal di dalam komputer. Sekrup yang tertinggal di dalam komputer dapat mengakibatkan kerusakan pada komputer.

[Kembali ke Halaman Daftar Isi](#)

[Kembali ke Halaman Daftar Isi](#)

## Keyboard

### Panduan Servis Dell™ Inspiron™ N5010/M5010

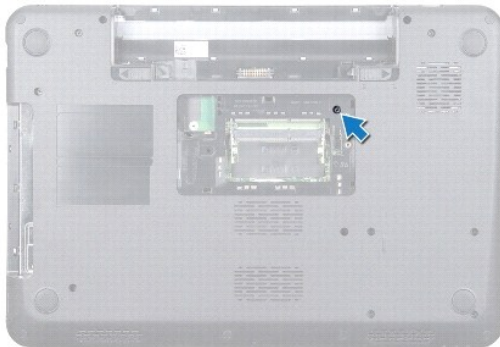
- [Melepas Keyboard](#)
- [Memasang Kembali Keyboard](#)

- ⚠ PERINGATAN:** Sebelum menangani bagian dalam komputer, baca informasi keselamatan yang dikirimkan bersama komputer Anda. Untuk informasi praktik keselamatan terbaik tambahan, kunjungi Situs Kepatuhan terhadap Peraturan di [www.dell.com/regulatory\\_compliance](http://www.dell.com/regulatory_compliance).
- ⚠ PERHATIAN:** Hanya teknisi servis yang berkualifikasi yang boleh memperbaiki komputer Anda. Kerusakan yang terjadi akibat pekerjaan servis yang tidak diotorisasi oleh Dell™ tidak akan ditanggung oleh garansi Anda.
- ⚠ PERHATIAN:** Untuk menghindari terkena sengatan listrik, gunakan gelang antistatis atau pegang permukaan logam yang tidak dicat (seperti konektor pada komputer) secara berkala.
- ⚠ PERHATIAN:** Untuk mencegah kerusakan pada papan sistem, lepas baterai utama (lihat [Melepas Baterai](#)) sebelum menangani bagian dalam komputer.
- 

## Melepas Keyboard

1. Ikuti petunjuk pada bab [Persiapan](#).
2. Lepas baterai (lihat [Melepas Baterai](#)).
3. Lepas penutup bawah (lihat [Melepas Penutup Bawah](#)).
4. Lepas sekrup yang menahan keyboard ke dasar komputer.

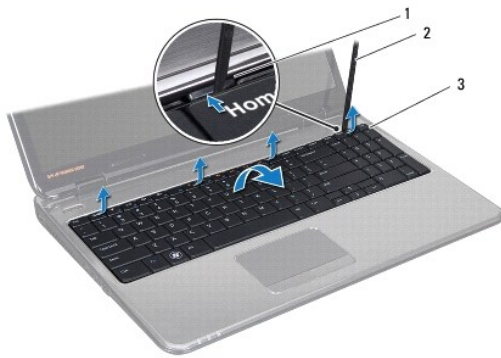
**📌 CATATAN:** Sekrup yang menahan keyboard ke dasar komputer mungkin tidak ada di semua komputer.



5. Balik posisi komputer, lalu buka layar sejauh mungkin.

**⚠ PERHATIAN:** Tombol pada keyboard merupakan komponen yang rapuh, mudah terlepas, dan butuh waktu yang cukup lama untuk memasangnya kembali. Hati-hati saat melepas dan menangani keyboard.

6. Tekan keyboard, lalu geser ke arah bawah sejauh mungkin.
7. Masukkan pencungkil plastik di antara keyboard dan sandaran tangan, lalu cungkil dan angkat keyboard untuk melepasnya dari tab sandaran tangan.



1	tab sandaran tangan (4)	2	pencungkil plastik
3	keyboard		

8. Saat keyboard diangkat, geser keluar keenam tab di bagian bawah keyboard dari slot pada sandaran tangan.
9. Secara perlahan, balik posisi keyboard.
10. Angkat kait konektor, lalu tarik tab penarik untuk melepas kabel keyboard dari konektor pada papan sistem.
11. Angkat keyboard dari komputer.




1	kait konektor	2	tab keyboard (6)
---	---------------	---	------------------

## Memasang Kembali Keyboard

1. Ikuti petunjuk pada bab [Persiapan](#).
2. Geser masuk kabel keyboard ke konektor pada papan sistem, lalu tekan kait konektor ke bawah untuk menahan kabel.
3. Geser keenam tab di bagian bawah keyboard ke dalam slot pada sandaran tangan.
4. Tekan di sekitar tepi keyboard secara perlahan untuk mengencangkan keyboard dengan tabnya pada sandaran tangan, lalu geser keyboard ke atas.
5. Pasang kembali sekrup yang menahan keyboard ke dasar komputer.

**CATATAN:** Sekrup yang menahan keyboard ke dasar komputer mungkin tidak ada di semua komputer.

6. Pasang kembali penutup bawah (lihat [Memasang Kembali Penutup Bawah](#)).
7. Pasang kembali baterai (lihat [Memasang Kembali Baterai](#)).

 **PERHATIAN:** Sebelum menghidupkan komputer, pasang kembali semua sekrup dan pastikan tidak ada sekrup yang tertinggal di dalam komputer. Sekrup yang tertinggal di dalam komputer dapat mengakibatkan kerusakan pada komputer.

---

[Kembali ke Halaman Daftar Isi](#)

[Kembali ke Halaman Daftar Isi](#)

## Modul Memori

### Panduan Servis Dell™ Inspiron™ N5010/M5010

- [Melepas Modul Memori](#)
- [Memasang kembali Modul Memori](#)

**⚠ PERINGATAN:** Sebelum menangani bagian dalam komputer, baca informasi keselamatan yang dikirimkan bersama komputer Anda. Untuk informasi praktik keselamatan terbaik tambahan, kunjungi Situs Kepatuhan terhadap Peraturan di [www.dell.com/regulatory\\_compliance](http://www.dell.com/regulatory_compliance).

**⚠ PERHATIAN:** Hanya teknisi servis yang berkualifikasi yang boleh memperbaiki komputer Anda. Kerusakan yang terjadi akibat pekerjaan servis yang tidak diotorisasi oleh Dell™ tidak akan ditanggung oleh garansi Anda.

**⚠ PERHATIAN:** Untuk menghindari terkena sengatan listrik, gunakan gelang antistatis atau pegang permukaan logam yang tidak dicat (seperti konektor pada komputer) secara berkala.

**⚠ PERHATIAN:** Untuk mencegah kerusakan pada papan sistem, lepas baterai utama (lihat [Melepas Baterai](#)) sebelum menangani bagian dalam komputer.

Anda dapat menambah kapasitas memori komputer dengan memasang modul memori pada papan sistem. Lihat "Spesifikasi" dalam *Panduan Pemasangan* Anda untuk mendapatkan informasi tentang memori yang didukung oleh komputer Anda.

**📌 CATATAN:** Modul memori yang dibeli dari Dell™ dijamin oleh garansi komputer Anda.

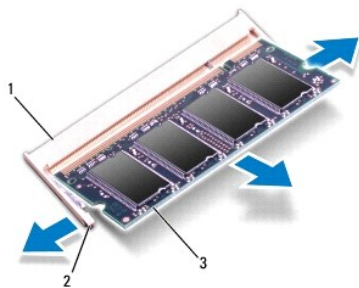
Komputer Anda memiliki dua konektor SO-DIMM yang dapat diakses pengguna, berlabel DIMM A dan DIMM B, yang dapat diakses dari bagian bawah komputer.

## Melepas Modul Memori

1. Ikuti petunjuk pada bab [Persiapan](#).
2. Lepas baterai (lihat [Melepas Baterai](#)).
3. Lepas penutup bawah (lihat [Melepas Penutup Bawah](#)).

**⚠ PERHATIAN:** Untuk mencegah kerusakan pada konektor modul memori, jangan gunakan alat untuk meregangkan klip penahan modul memori.

4. Gunakan ujung jari Anda untuk meregangkan klip penahan pada setiap ujung konektor modul memori dengan hati-hati hingga modul keluar.
5. Lepas modul memori dari konektor modul memori.




1	konektor modul memori	2	klip penahan (2)
3	modul memori		

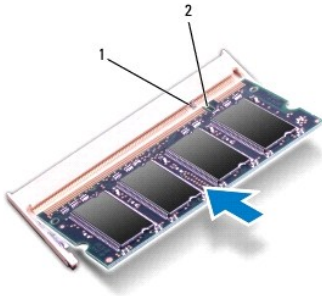
## Memasang kembali Modul Memori

**⚠ PERHATIAN:** Jika Anda perlu memasang modul memori di kedua konektor, pasang modul memori di konektor berlabel "DIMM A" terlebih dahulu sebelum Anda memasang modul memori di konektor berlabel "DIMM B".

1. Ikuti petunjuk pada bab [Persiapan](#).


2. Sejajarkan takik pada modul memori dengan tab pada konektor modul memori.
3. Geser masuk modul memori pada sudut 45 derajat ke konektor, lalu tekan modul memori ke bawah hingga terpasang di posisinya dan terdengar bunyi klik. Jika Anda tidak mendengar bunyi klik, lepas modul memori, lalu pasang kembali.

 **CATATAN:** Jika modul memori tidak dipasang dengan benar, komputer mungkin tidak dapat menjalankan boot.



1	tab	2	takik
---	-----	---	-------

4. Pasang kembali penutup bawah (lihat [Memasang Kembali Penutup Bawah](#)).
5. Pasang kembali baterai (lihat [Memasang Kembali Baterai](#)), atau sambungkan adaptor AC ke komputer dan stopkontak.


 **PERHATIAN:** Sebelum menghidupkan komputer, pasang kembali semua sekrup dan pastikan tidak ada sekrup yang tertinggal di dalam komputer. Sekrup yang tertinggal di dalam komputer dapat mengakibatkan kerusakan pada komputer.

6. Hidupkan komputer.


Saat komputer menjalankan boot, komputer akan mendeteksi modul memori dan memperbarui informasi konfigurasi sistem secara otomatis.

Untuk melihat jumlah memori yang terpasang di komputer:

*Windows Vista®:*

Klik **Start**  → **Help and Support** → **Dell System Information** (Informasi Sistem Dell).

*Windows® 7:*

Klik **Start**  → **Control Panel** → **System and Security** → **System**.

---

[Kembali ke Halaman Daftar Isi](#)



[Kembali ke Halaman Daftar Isi](#)

## Penutup Tengah

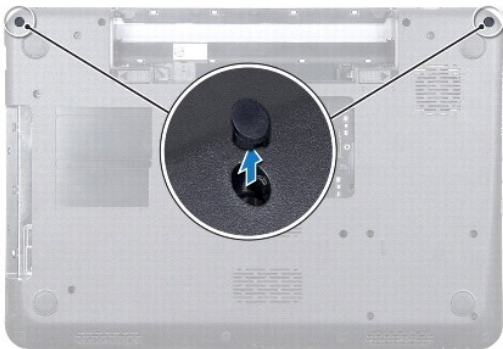
### Panduan Servis Dell™ Inspiron™ N5010/M5010

- [Melepas Penutup Tengah](#)
- [Memasang Kembali Penutup Tengah](#)

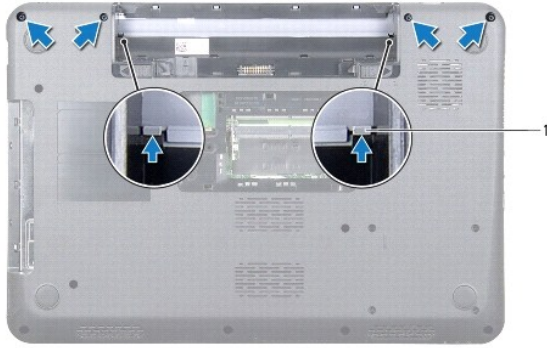
- ⚠ PERINGATAN:** Sebelum menangani bagian dalam komputer, baca informasi keselamatan yang dikirimkan bersama komputer Anda. Untuk informasi praktik keselamatan terbaik tambahan, kunjungi Situs Kepatuhan terhadap Peraturan di [www.dell.com/regulatory\\_compliance](http://www.dell.com/regulatory_compliance).
- ⚠ PERHATIAN:** Untuk menghindari terkena sengatan listrik, gunakan gelang antistatis atau pegang permukaan logam yang tidak dicat secara berkala.
- ⚠ PERHATIAN:** Hanya teknisi servis yang berkualifikasi yang boleh memperbaiki komputer Anda. Kerusakan yang terjadi akibat pekerjaan servis yang tidak diotorisasi oleh Dell™ tidak akan ditanggung oleh garansi Anda.
- ⚠ PERHATIAN:** Untuk mencegah kerusakan pada papan sistem, lepas baterai utama (lihat [Melepas Baterai](#)) sebelum menangani bagian dalam komputer.
- 

## Melepas Penutup Tengah

1. Ikuti petunjuk pada bab [Persiapan](#).
2. Lepas baterai (lihat [Melepas Baterai](#)).
3. Lepas penutup bawah (lihat [Melepas Penutup Bawah](#)).
4. Lepas modul memori (lihat [Melepas Modul Memori](#)).
5. Lepas drive optik (lihat [Melepas Drive Optik](#)).
6. Lepas keyboard (lihat [Melepas Keyboard](#)).
7. Lepas sandaran tangan (lihat [Melepas Sandaran Tangan](#)).
8. Lepas Mini-Card (lihat [Melepas Mini-Card](#)).
9. Lepas unit layar (lihat [Melepas Unit Layar](#)).
10. Balik posisi komputer, lalu lepas kedua tutup karet yang menutupi sekrup.



11. Lepas keempat sekrup yang menahan penutup tengah ke dasar komputer.
12. Lepas tab yang menahan penutup tengah ke dasar komputer.



1	tab (2)
---	---------

13. Balik posisi komputer, lalu angkat penutup tengah dari dasar komputer.



1	penutup tengah
---	----------------

---

## Memasang Kembali Penutup Tengah

1. Sejajarkan tab di bawah penutup tengah dengan slot pada dasar komputer, lalu pasang penutup tengah ke tempatnya.
2. Balik posisi komputer, lalu pasang kembali keempat sekrup yang menahan penutup tengah ke dasar komputer.
3. Pasang kembali unit layar (lihat [Memasang Kembali Unit Layar](#)).
4. Pasang kembali Mini-Card (lihat [Memasang Kembali Mini-Card](#)).
5. Pasang kembali sandaran tangan (lihat [Memasang Kembali Sandaran Tangan](#)).
6. Pasang kembali keyboard (lihat [Memasang Kembali Keyboard](#)).
7. Pasang kembali drive optik (lihat [Memasang Kembali Drive Optik](#)).
8. Pasang kembali modul memori (lihat [Memasang kembali Modul Memori](#)).
9. Pasang kembali penutup bawah (lihat [Memasang Kembali Penutup Bawah](#)).
10. Pasang kembali baterai (lihat [Memasang Kembali Baterai](#)).

**⚠ PERHATIAN:** Sebelum menghidupkan komputer, pasang kembali semua sekrup dan pastikan tidak ada sekrup yang tertinggal di dalam komputer. Sekrup yang tertinggal di dalam komputer dapat mengakibatkan kerusakan pada komputer.

---


[Kembali ke Halaman Daftar Isi](#)

[Kembali ke Halaman Daftar Isi](#)


## Mini-Card Nirkabel


### Panduan Servis Dell™ Inspiron™ N5010/M5010


- [Melepas Mini-Card](#)
- [Memasang Kembali Mini-Card](#)


 **PERINGATAN:** Sebelum menangani bagian dalam komputer, baca informasi keselamatan yang dikirimkan bersama komputer Anda. Untuk informasi praktik keselamatan terbaik tambahan, kunjungi Situs Kepatuhan terhadap Peraturan di [www.dell.com/regulatory\\_compliance](http://www.dell.com/regulatory_compliance).

 **PERHATIAN:** Hanya teknisi servis yang berkualifikasi yang boleh memperbaiki komputer Anda. Kerusakan yang terjadi akibat pekerjaan servis yang tidak diotorisasi oleh Dell™ tidak akan ditanggung oleh garansi Anda.

 **PERHATIAN:** Untuk menghindari terkena sengatan listrik, gunakan gelang antistatis atau pegang permukaan logam yang tidak dicat (seperti konektor pada komputer) secara berkala.

 **PERHATIAN:** Untuk mencegah kerusakan pada papan sistem, lepas baterai utama (lihat [Melepas Baterai](#)) sebelum menangani bagian dalam komputer.


 **PERHATIAN:** Bila Mini-Card tidak dipasang di komputer, simpan di kemasan pelindung antistatis (lihat "Perlindungan terhadap Pelepasan Muatan Elektrostatik" dalam petunjuk keselamatan yang diberikan bersama komputer Anda).

 **CATATAN:** Dell tidak menjamin kompatibilitas atau tidak menyediakan dukungan untuk Mini-Card yang diperoleh dari produsen selain Dell.

Jika Anda memesan Mini-Card nirkabel bersama komputer, maka kartu telah dipasang di dalam komputer.

Komputer Anda mendukung satu slot Mini-Card ukuran setengah:


1. Satu slot Mini-Card ukuran setengah — Untuk Wireless Local Area Network (WLAN), Wi-Fi, atau Worldwide Interoperability for Microwave Access (WiMax)

 **CATATAN:** Tergantung pada konfigurasi komputer saat dijual, slot Mini-Card mungkin dipasang dengan Mini-Card di dalamnya atau tidak.

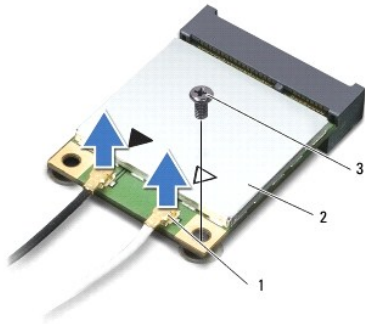
---

## Melepas Mini-Card

1. Ikuti petunjuk pada bab [Persiapan](#).
2. Lepas baterai (lihat [Melepas Baterai](#)).
3. Lepas penutup bawah (lihat [Melepas Penutup Bawah](#)).
4. Lepas modul memori (lihat [Melepas Modul Memori](#)).
5. Lepas drive optik (lihat [Melepas Drive Optik](#)).
6. Lepas keyboard (lihat [Melepas Keyboard](#)).
7. Lepas sandaran tangan (lihat [Melepas Sandaran Tangan](#)).

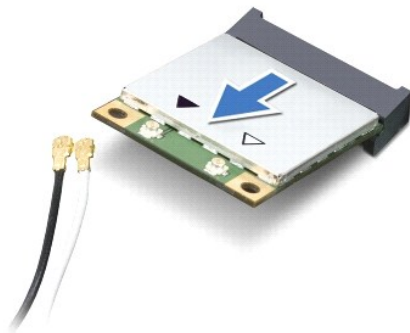
 **PERHATIAN:** Saat Anda melepas kabel, tarik konektor kabel atau tab penarik, jangan tarik kabelnya. Beberapa kabel memiliki konektor dengan tab pengunci; jika Anda melepas kabel jenis ini, tekan bagian tab pengunci sebelum melepas kabel. Saat Anda memisahkan konektor, pastikan konektor selalu berada dalam posisi lurus untuk mencegah pin konektor menjadi bengkok. Selain itu, sebelum Anda menyambungkan kabel, pastikan kedua konektor telah diarahkan dan diluruskan dengan benar.

8. Lepas kabel antena dari Mini-Card.



1	konektor kabel antena (2)	2	Mini-Card	3	sekrup
---	---------------------------	---	-----------	---	--------

9. Lepas sekrup yang menahan Mini-Card ke konektor pada papan sistem.
10. Angkat Mini-Card dari konektor pada papan sistem.




## Memasang Kembali Mini-Card

1. Ikuti petunjuk pada bab [Persiapan](#).
  2. Melepas Mini-Card baru dari kemasannya.
- △ **PERHATIAN:** Tekan dengan kuat dan merata untuk memasukkan kartu ke dalam tempatnya. Jangan gunakan tenaga secara berlebihan karena dapat merusak konektor.
- △ **PERHATIAN:** Konektor ini berbentuk khusus untuk memastikan pemasangan yang benar. Jika kartu sulit dipasang, periksa konektor pada kartu dan papan sistem, lalu sejajarkan ulang kartu.
- △ **PERHATIAN:** Untuk mencegah kerusakan pada Mini-Card, jangan letakkan kabel di bawah kartu.
3. Masukkan konektor Mini-Card pada sudut 45 derajat ke konektor pada papan sistem.
  4. Tekan ujung Mini-Card yang lain ke dalam slot pada papan sistem, lalu pasang kembali sekrup yang menahan Mini-Card ke konektor pada papan sistem.
  5. Sambungkan kabel antena yang sesuai ke Mini-Card yang Anda pasang. Tabel berikut menginformasikan skema warna kabel antena untuk Mini-Card yang didukung oleh komputer Anda.


Konektor pada Mini-Card	Skema Warna Kabel Antena
WLAN, Wi-Fi, WiMax (2 kabel antena)	
Utama (segitiga putih)	putih

Tambahan (segitiga hitam)	hitam
---------------------------	-------

6. Simpan kabel antena yang tidak digunakan dalam lapisan pelindung mylar.
7. Pasang kembali sandaran tangan (lihat [Memasang Kembali Sandaran Tangan](#)).
8. Pasang kembali keyboard (lihat [Memasang Kembali Keyboard](#)).
9. Pasang kembali drive optik (lihat [Memasang Kembali Drive Optik](#)).
10. Pasang kembali modul memori (lihat [Memasang kembali Modul Memori](#)).
11. Pasang kembali penutup bawah (lihat [Memasang Kembali Penutup Bawah](#)).
12. Pasang kembali baterai (lihat [Memasang Kembali Baterai](#)).

 **PERHATIAN:** Sebelum menghidupkan komputer, pasang kembali semua sekrup dan pastikan tidak ada sekrup yang tertinggal di dalam komputer. Sekrup yang tertinggal di dalam komputer dapat mengakibatkan kerusakan pada komputer.

13. Instal driver dan utilitas untuk komputer Anda jika diperlukan. Untuk informasi lebih lanjut, lihat *Panduan Teknologi Dell*.

 **CATATAN:** Jika memasang Mini-Card nirkabel dari produsen selain Dell, Anda harus menginstal driver dan utilitas yang sesuai. Untuk informasi lebih lanjut tentang driver secara umum, lihat *Panduan Teknologi Dell*.

---

[Kembali ke Halaman Daftar Isi](#)

[Kembali ke Halaman Daftar Isi](#)

## Drive Optik

### Panduan Servis Dell™ Inspiron™ N5010/M5010

- [Melepas Drive Optik](#)
- [Memasang Kembali Drive Optik](#)

- ⚠ PERINGATAN:** Sebelum menangani bagian dalam komputer, baca informasi keselamatan yang dikirimkan bersama komputer Anda. Untuk informasi praktik keselamatan terbaik tambahan, kunjungi Situs Kepatuhan terhadap Peraturan di [www.dell.com/regulatory\\_compliance](http://www.dell.com/regulatory_compliance).
- ⚠ PERHATIAN:** Hanya teknisi servis yang berkualifikasi yang boleh memperbaiki komputer Anda. Kerusakan yang terjadi akibat pekerjaan servis yang tidak diotorisasi oleh Dell™ tidak akan ditanggung oleh garansi Anda.
- ⚠ PERHATIAN:** Untuk menghindari terkena sengatan listrik, gunakan gelang antistatis atau pegang permukaan logam yang tidak dicat (seperti konektor pada komputer) secara berkala.
- ⚠ PERHATIAN:** Untuk mencegah kerusakan pada papan sistem, lepas baterai utama (lihat [Melepas Baterai](#)) sebelum menangani bagian dalam komputer.
- 

## Melepas Drive Optik

1. Ikuti petunjuk pada bab [Persiapan](#).
2. Lepas baterai (lihat [Melepas Baterai](#)).
3. Lepas penutup bawah (lihat [Melepas Penutup Bawah](#)).
4. Lepas sekrup yang menahan drive optik ke dasar komputer.
5. Menggunakan pencungkil plastik, dorong takik untuk melepas drive optik dari tempat drive optik.
6. Geser keluar drive optik dari tempat drive optik.



1	drive optik	2	sekrup
3	pencungkil plastik	4	takik

---

## Memasang Kembali Drive Optik

1. Ikuti petunjuk pada bab [Persiapan](#).
2. Geser drive optik ke dalam tempat drive optik hingga terpasang sepenuhnya.
3. Pasang kembali sekrup yang menahan drive optik ke dasar komputer.
4. Pasang kembali penutup bawah (lihat [Memasang Kembali Penutup Bawah](#)).

5. Pasang kembali baterai (lihat [Memasang Kembali Baterai](#)).



**PERHATIAN:** Sebelum menghidupkan komputer, pasang kembali semua sekrup dan pastikan tidak ada sekrup yang tertinggal di dalam komputer. Sekrup yang tertinggal di dalam komputer dapat mengakibatkan kerusakan pada komputer.

---

[Kembali ke Halaman Daftar Isi](#)

[Kembali ke Halaman Daftar Isi](#)

## Sandaran Tangan

### Panduan Servis Dell™ Inspiron™ N5010/M5010

- [Melepas Sandaran Tangan](#)
- [Memasang Kembali Sandaran Tangan](#)

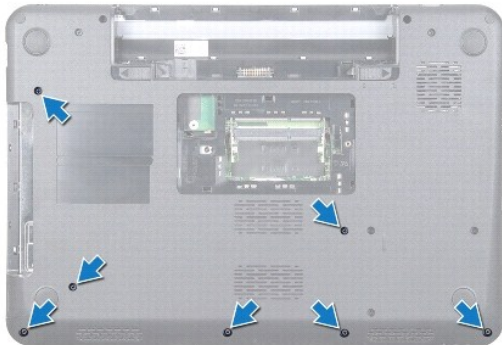
- ⚠ PERINGATAN:** Sebelum menangani bagian dalam komputer, baca informasi keselamatan yang dikirimkan bersama komputer Anda. Untuk informasi praktik keselamatan terbaik tambahan, kunjungi Situs Kepatuhan terhadap Peraturan di [www.dell.com/regulatory\\_compliance](http://www.dell.com/regulatory_compliance).
- ⚠ PERHATIAN:** Hanya teknisi servis yang berkualifikasi yang boleh memperbaiki komputer Anda. Kerusakan yang terjadi akibat pekerjaan servis yang tidak diotorisasi oleh Dell™ tidak akan ditanggung oleh garansi Anda.
- ⚠ PERHATIAN:** Untuk menghindari terkena sengatan listrik, gunakan gelang antistatis atau pegang permukaan logam yang tidak dicat (seperti konektor pada komputer) secara berkala.
- ⚠ PERHATIAN:** Untuk mencegah kerusakan pada papan sistem, lepas baterai utama (lihat [Melepas Baterai](#)) sebelum menangani bagian dalam komputer.
- 

## Melepas Sandaran Tangan

1. Ikuti petunjuk pada bab [Persiapan](#).
2. Lepas baterai (lihat [Melepas Baterai](#)).
3. Lepas penutup bawah (lihat [Melepas Penutup Bawah](#)).
4. Lepas modul memori (lihat [Melepas Modul Memori](#)).
5. Lepas drive optik (lihat [Melepas Drive Optik](#)).
6. Lepas keempat tutup sekrup karet yang menutupi sekrup.



7. Lepas ketujuh sekrup yang menahan sandaran tangan ke dasar komputer.



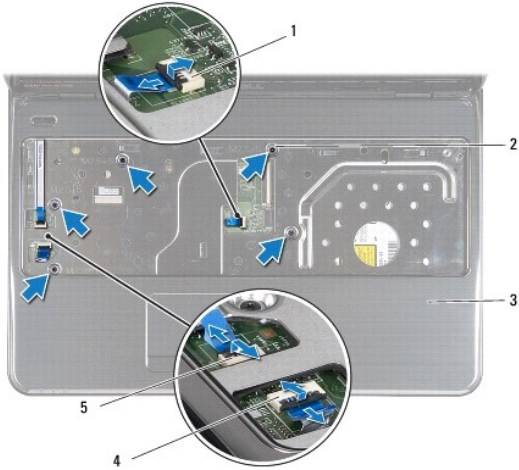


8. Lepas keyboard (lihat [Melepas Keyboard](#)).

⚠ **PERHATIAN:** Untuk menghindari kerusakan pada konektor, angkat kait konektor, lalu lepas kabel.

9. Lepas kabel bidang sentuh, kabel lampu status, dan kabel tombol daya dari konektor pada papan sistem.

10. Lepas kelima sekrup yang menahan sandaran tangan ke papan sistem.



1	konektor kabel bidang sentuh	2	sekrup
3	sandaran tangan	4	konektor kabel lampu status
5	konektor kabel tombol daya		

⚠ **PERHATIAN:** Pisahkan sandaran tangan dengan hati-hati dari dasar komputer untuk mencegah kerusakan pada sandaran tangan.

11. Masukkan pencungkil plastik di antara dasar komputer dan sandaran tangan, lalu lepas sandaran tangan dari dasar komputer.



1	sandaran tangan	2	pencungkil plastik
---	-----------------	---	--------------------

## Memasang Kembali Sandaran Tangan


1. Ikuti petunjuk pada bab [Persiapan](#).

2. Geser tab pada sandaran tangan ke dalam slot di dasar komputer, lalu tekan sandaran tangan ke tempatnya secara perlahan.

3. Pasang kembali kelima sekrup yang menahan sandaran tangan ke papan sistem.

4. Pasang kabel bidang sentuh, kabel lampu status, dan kabel tombol daya ke konektor pada papan sistem.

5. Pasang kembali keyboard (lihat [Memasang Kembali Keyboard](#)).
6. Balik posisi komputer, lalu pasang kembali ketujuh sekrup yang menahan sandaran tangan ke dasar komputer.
7. Pasang kembali keempat tutup sekrup karet yang menutupi sekrup.
8. Pasang kembali drive optik (lihat [Memasang Kembali Drive Optik](#)).
9. Pasang kembali modul memori (lihat [Memasang kembali Modul Memori](#)).
10. Pasang kembali penutup bawah (lihat [Memasang Kembali Penutup Bawah](#)).
11. Pasang kembali baterai (lihat [Memasang Kembali Baterai](#)).

 **PERHATIAN:** Sebelum menghidupkan komputer, pasang kembali semua sekrup dan pastikan tidak ada sekrup yang tertinggal di dalam komputer. Sekrup yang tertinggal di dalam komputer dapat mengakibatkan kerusakan pada komputer.

---

[Kembali ke Halaman Daftar Isi](#)

[Kembali ke Halaman Daftar Isi](#)

## Baterai

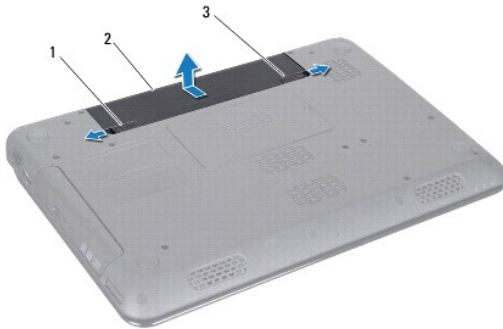
### Panduan Servis Dell™ Inspiron™ N5010/M5010

- [Melepas Baterai](#)
- [Memasang Kembali Baterai](#)

- ⚠ PERINGATAN:** Sebelum menangani bagian dalam komputer, baca informasi keselamatan yang dikirimkan bersama komputer Anda. Untuk informasi praktik keselamatan terbaik tambahan, kunjungi Situs Kepatuhan terhadap Peraturan di [www.dell.com/regulatory\\_compliance](http://www.dell.com/regulatory_compliance).
- ⚠ PERHATIAN:** Hanya teknisi servis yang berkualifikasi yang boleh memperbaiki komputer Anda. Kerusakan yang terjadi akibat pekerjaan servis yang tidak diotorisasi oleh Dell™ tidak akan ditanggung oleh garansi Anda.
- ⚠ PERHATIAN:** Untuk menghindari terkena sengatan listrik, gunakan gelang antistatis atau pegang permukaan logam yang tidak dicat (seperti konektor pada komputer) secara berkala.
- ⚠ PERHATIAN:** Untuk mencegah kerusakan pada komputer, gunakan hanya baterai yang dirancang khusus untuk komputer Dell ini. Jangan gunakan baterai yang dirancang untuk komputer Dell lainnya.
- 

## Melepas Baterai

1. Ikuti petunjuk pada bab [Persiapan](#).
2. Matikan komputer dan balik posisi komputer.
3. Geser kait pengunci baterai ke posisi buka.
4. Geser kait pelepas baterai ke samping.
5. Geser dan angkat baterai keluar dari tempat baterai.



1	kait pelepas baterai	2	baterai	3	kait pengunci baterai
---	----------------------	---	---------	---	-----------------------

---

## Memasang Kembali Baterai

1. Ikuti petunjuk pada bab [Persiapan](#).
  2. Sejajarkan tab pada baterai dengan slot pada tempat baterai.
  3. Dorong baterai ke dalam tempatnya hingga terdengar terkunci pada posisinya.
  4. Geser kait pengunci baterai ke posisi terkunci.
- 

[Kembali ke Halaman Daftar Isi](#)

[Kembali ke Halaman Daftar Isi](#)

## Speaker

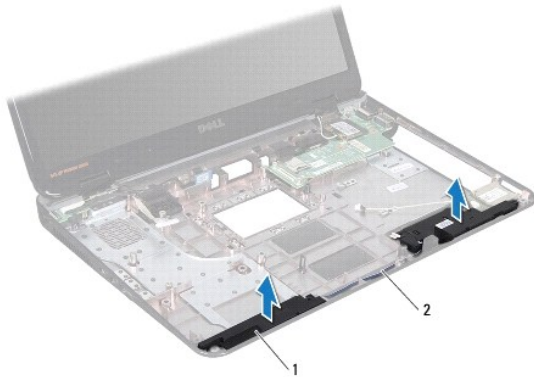
### Panduan Servis Dell™ Inspiron™ N5010/M5010

- [Melepas Speaker](#)
- [Memasang Kembali Speaker](#)

- ⚠ PERINGATAN:** Sebelum menangani bagian dalam komputer, baca informasi keselamatan yang dikirimkan bersama komputer Anda. Untuk informasi praktik keselamatan terbaik tambahan, kunjungi Situs Kepatuhan terhadap Peraturan di [www.dell.com/regulatory\\_compliance](http://www.dell.com/regulatory_compliance).
- ⚠ PERHATIAN:** Hanya teknisi servis yang berkualifikasi yang boleh memperbaiki komputer Anda. Kerusakan yang terjadi akibat pekerjaan servis yang tidak diotorisasi oleh Dell™ tidak akan ditanggung oleh garansi Anda.
- ⚠ PERHATIAN:** Untuk menghindari terkena sengatan listrik, gunakan gelang antistatis atau pegang permukaan logam yang tidak dicat (seperti konektor pada komputer) secara berkala.
- ⚠ PERHATIAN:** Untuk mencegah kerusakan pada papan sistem, lepas baterai utama (lihat [Melepas Baterai](#)) sebelum menangani bagian dalam komputer.
- 

## Melepas Speaker

1. Ikuti petunjuk pada bab [Persiapan](#).
2. Lepas baterai (lihat [Melepas Baterai](#)).
3. Ikuti petunjuk dari [langkah 3](#) hingga [langkah 13](#) pada bagian [Melepas Papan Sistem](#).
4. Lepas speaker dari kait yang menahan speaker ke dasar komputer.
5. Perhatikan perutean kabel speaker, lalu angkat speaker bersama kabelnya dari dasar komputer.



1	speaker (2)	2	kabel speaker
---	-------------	---	---------------

---

## Memasang Kembali Speaker

1. Ikuti petunjuk pada bab [Persiapan](#).
  2. Sejajarkan speaker dengan kait pada dasar komputer, lalu tempatkan speaker di tempatnya.
  3. Rutekan kabel speaker pada pengarah perutean.
  4. Ikuti petunjuk dari [langkah 6](#) hingga [langkah 17](#) pada bagian [Memasang Kembali Papan Sistem](#).
  5. Pasang kembali baterai (lihat [Memasang Kembali Baterai](#)).
- ⚠ PERHATIAN:** Sebelum menghidupkan komputer, pasang kembali semua sekrup dan pastikan tidak ada sekrup yang tertinggal di dalam komputer. Sekrup yang tertinggal di dalam komputer dapat mengakibatkan kerusakan pada komputer.

---

[Kembali ke Halaman Daftar Isi](#)

[Kembali ke Halaman Daftar Isi](#)

## Papan Sistem

### Panduan Servis Dell™ Inspiron™ N5010/M5010

- [Melepas Papan Sistem](#)
- [Memasang Kembali Papan Sistem](#)
- [Memasukkan Label Servis pada BIOS](#)

**⚠ PERINGATAN:** Sebelum menangani bagian dalam komputer, baca informasi keselamatan yang dikirimkan bersama komputer Anda. Untuk informasi praktik keselamatan terbaik tambahan, kunjungi Situs Kepatuhan terhadap Peraturan di [www.dell.com/regulatory\\_compliance](http://www.dell.com/regulatory_compliance).

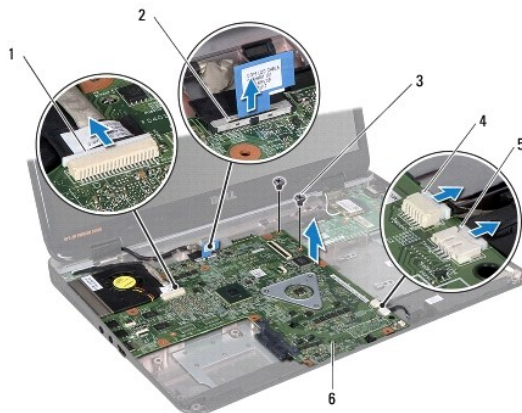
**⚠ PERHATIAN:** Hanya teknisi servis yang berkualifikasi yang boleh memperbaiki komputer Anda. Kerusakan yang terjadi akibat pekerjaan servis yang tidak diotorisasi oleh Dell™ tidak akan ditanggung oleh garansi Anda.

**⚠ PERHATIAN:** Untuk menghindari terkena sengatan listrik, gunakan gelang antistatis atau pegang permukaan logam yang tidak dicat (seperti konektor pada komputer) secara berkala.

**⚠ PERHATIAN:** Untuk mencegah kerusakan pada papan sistem, lepas baterai utama (lihat [Melepas Baterai](#)) sebelum menangani bagian dalam komputer.

## Melepas Papan Sistem

1. Ikuti petunjuk pada bab [Persiapan](#).
2. Lepas baterai (lihat [Melepas Baterai](#)).
3. Lepas penutup bawah (lihat [Melepas Penutup Bawah](#)).
4. Lepas modul memori (lihat [Melepas Modul Memori](#)).
5. Lepas drive optik (lihat [Melepas Drive Optik](#)).
6. Lepas keyboard (lihat [Melepas Keyboard](#)).
7. Lepas sandaran tangan (lihat [Melepas Sandaran Tangan](#)).
8. Ikuti petunjuk pada [langkah 8](#) dan [langkah 9](#) pada bagian [Melepas Hard Drive](#).
9. Lepas Mini-Card (lihat [Melepas Mini-Card](#)).
10. Lepas modul Bluetooth (lihat [Melepas Modul Bluetooth](#)).
11. Lepas kabel layar, kabel papan konektor VGA, kabel speaker, dan kabel papan Pembaca Kartu Media dari konektor pada papan sistem.
12. Lepas kedua sekrup yang menahan unit papan sistem ke dasar komputer.




1	konektor kabel papan konektor VGA	2	konektor kabel layar
3	sekrup (2)	4	konektor kabel papan Pembaca Kartu Media


13. Angkat unit papan sistem untuk melepas konektor pada papan sistem dari konektor pada papan I/O, lalu angkat unit papan sistem dari dasar komputer.
  14. Balik posisi unit papan sistem.
  15. Lepas baterai berbentuk koin (lihat [Melepas Baterai Sel Berbentuk Koin](#)).
  16. Lepas pendingin prosesor (lihat [Melepas Pendingin Prosesor](#)).
  17. Lepas modul prosesor (lihat [Melepas Modul Prosesor](#)).
- 

## Memasang Kembali Papan Sistem

1. Ikuti petunjuk pada bab [Persiapan](#).
2. Pasang kembali modul prosesor (lihat [Memasang Kembali Modul Prosesor](#)).
3. Pasang kembali pendingin prosesor (lihat [Memasang Kembali Pendingin Prosesor](#)).
4. Pasang kembali baterai berbentuk koin (lihat [Memasang Kembali Baterai Sel Berbentuk Koin](#)).
5. Balik posisi unit papan sistem.
6. Sejajarkan konektor pada papan sistem dengan slot di dasar komputer.
7. Tekan papan sistem secara perlahan untuk menyambungkan konektor pada papan sistem ke konektor pada papan I/O.
8. Pasang kembali kedua sekrup yang menahan unit papan sistem ke dasar komputer.
9. Pasang kabel layar, kabel papan konektor VGA, kabel speaker, dan kabel papan Pembaca Kartu Media ke konektor pada papan sistem.
10. Pasang kembali modul Bluetooth (lihat [Memasang Kembali Modul Bluetooth](#)).
11. Pasang kembali Mini-Card (lihat [Memasang Kembali Mini-Card](#)).
12. Ikuti petunjuk pada [langkah 4](#) dan [langkah 5](#) pada bagian [Memasang Kembali Hard Drive](#).
13. Pasang kembali sandaran tangan (lihat [Memasang Kembali Sandaran Tangan](#)).
14. Pasang kembali keyboard (lihat [Memasang Kembali Keyboard](#)).
15. Pasang kembali drive optik (lihat [Memasang Kembali Drive Optik](#)).
16. Pasang kembali modul memori (lihat [Memasang kembali Modul Memori](#)).
17. Pasang kembali penutup bawah (lihat [Memasang Kembali Penutup Bawah](#)).
18. Pasang kembali baterai (lihat [Memasang Kembali Baterai](#)).

 **PERHATIAN:** Sebelum menghidupkan komputer, pasang kembali semua sekrup dan pastikan tidak ada sekrup yang tertinggal di dalam komputer. Sekrup yang tertinggal di dalam komputer dapat mengakibatkan kerusakan pada komputer.

19. Hidupkan komputer.

 **CATATAN:** Setelah Anda memasang kembali papan sistem, masukkan Label Servis pada BIOS dari papan sistem pengganti.

20. Masukkan label servis (lihat [Memasukkan Label Servis pada BIOS](#)).
- 

## Memasukkan Label Servis pada BIOS

1. Pastikan adaptor AC tersambung dengan baik dan baterai utama terpasang dengan benar.
2. Hidupkan komputer.
3. Tekan <F2> saat POST untuk membuka program konfigurasi sistem.
4. Buka tab keamanan, lalu masukkan label servis ke kolom **Set Service Tag** (Atur Label Servis).

---

[Kembali ke Halaman Daftar Isi](#)



[Kembali ke Halaman Daftar Isi](#)

## **Panduan Servis Dell™ Inspiron™ N5010/M5010**



**CATATAN:** CATATAN menunjukkan informasi penting yang membantu Anda untuk menggunakan komputer dengan lebih baik.



**PERHATIAN:** PERHATIAN menunjukkan kemungkinan kerusakan pada perangkat keras atau kehilangan data yang mungkin terjadi dan berisi cara untuk menghindari masalah tersebut.



**PERINGATAN:** PERINGATAN menunjukkan kemungkinan terjadinya kerusakan properti, cedera pada seseorang, atau kematian.

Informasi di dalam dokumen ini dapat berubah tanpa pemberitahuan sebelumnya.  
© 2011 Dell Inc. Semua hak dilindungi undang-undang.

Dilarang keras memperbanyak materi ini dengan cara apa pun tanpa izin tertulis dari Dell Inc.

Merek dagang yang digunakan dalam teks ini: *Dell*, logo *DELL*, dan *Inspiron* adalah merek dagang dari Dell Inc.; *Bluetooth* adalah merek dagang terdaftar milik Bluetooth SIG, Inc. dan digunakan oleh Dell berdasarkan lisensi; *Microsoft*, *Windows*, *Windows Vista*, dan logo tombol Start *Windows Vista* adalah merek dagang atau merek dagang terdaftar dari Microsoft Corporation di Amerika Serikat dan/atau negara lainnya.

Merek dagang dan nama dagang lain yang mungkin digunakan dalam dokumen ini mengacu ke entitas yang mengklaim memiliki merek dan nama produk mereka. Dell Inc. tidak mengklaim hak kepemilikan apapun atas merek dagang dan nama dagang selain miliknya sendiri.

---

[Kembali ke Halaman Daftar Isi](#)

[Kembali ke Halaman Daftar Isi](#)

## Papan Konektor VGA

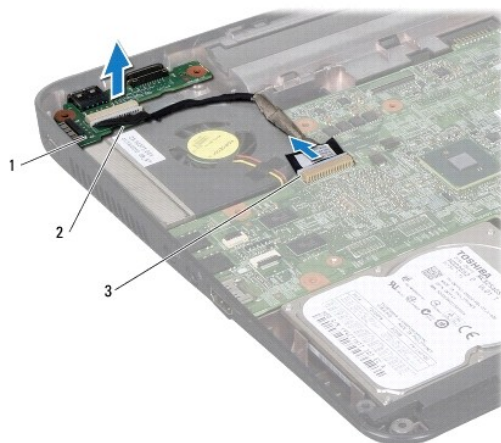
Panduan Servis Dell™ Inspiron™ N5010/M5010

- [Melepas Papan Konektor VGA](#)
- [Memasang Kembali Papan Konektor VGA](#)

- ⚠ PERINGATAN:** Sebelum menangani bagian dalam komputer, baca informasi keselamatan yang dikirimkan bersama komputer Anda. Untuk informasi praktik keselamatan terbaik tambahan, kunjungi Situs Kepatuhan terhadap Peraturan di [www.dell.com/regulatory\\_compliance](http://www.dell.com/regulatory_compliance).
- ⚠ PERHATIAN:** Hanya teknisi servis yang berkualifikasi yang boleh memperbaiki komputer Anda. Kerusakan yang terjadi akibat pekerjaan servis yang tidak diotorisasi oleh Dell™ tidak akan ditanggung oleh garansi Anda.
- ⚠ PERHATIAN:** Untuk menghindari terkena sengatan listrik, gunakan gelang antistatis atau pegang permukaan logam yang tidak dicat (seperti konektor pada komputer) secara berkala.
- ⚠ PERHATIAN:** Untuk mencegah kerusakan pada papan sistem, lepas baterai utama (lihat [Melepas Baterai](#)) sebelum menangani bagian dalam komputer.

### Melepas Papan Konektor VGA


1. Ikuti petunjuk pada bab [Persiapan](#).
2. Lepas baterai (lihat [Melepas Baterai](#)).
3. Lepas penutup bawah (lihat [Melepas Penutup Bawah](#)).
4. Lepas modul memori (lihat [Melepas Modul Memori](#)).
5. Lepas drive optik (lihat [Melepas Drive Optik](#)).
6. Lepas keyboard (lihat [Melepas Keyboard](#)).
7. Lepas sandaran tangan (lihat [Melepas Sandaran Tangan](#)).
8. Lepas unit layar (lihat [Melepas Unit Layar](#)).
9. Lepas penutup tengah (lihat [Melepas Penutup Tengah](#)).
10. Lepas kabel papan konektor VGA dari konektor pada papan sistem, lalu lepas dari pengarah perutean.
11. Lepas papan konektor VGA dari tab pada dasar komputer.
12. Angkat papan konektor VGA bersama dengan kabel dari dasar komputer.



1	papan konektor VGA	2	tab
---	--------------------	---	-----

## Memasang Kembali Papan Konektor VGA

1. Ikuti petunjuk pada bab [Persiapan](#).
2. Tempatkan papan konektor VGA bersama dengan kabel di dasar komputer, lalu tekan papan konektor VGA hingga terpasang sepenuhnya.
3. Rutekan kabel papan konektor VGA pada pengarah perutean, lalu pasang kabel ke konektor pada papan sistem.
4. Pasang kembali penutup tengah (lihat [Memasang Kembali Penutup Tengah](#)).
5. Pasang kembali unit layar (lihat [Memasang Kembali Unit Layar](#)).
6. Pasang kembali sandaran tangan (lihat [Memasang Kembali Sandaran Tangan](#)).
7. Pasang kembali keyboard (lihat [Memasang Kembali Keyboard](#)).
8. Pasang kembali drive optik (lihat [Memasang Kembali Drive Optik](#)).
9. Pasang kembali modul memori (lihat [Memasang kembali Modul Memori](#)).
10. Pasang kembali penutup bawah (lihat [Memasang Kembali Penutup Bawah](#)).
11. Pasang kembali baterai (lihat [Memasang Kembali Baterai](#)).

 **PERHATIAN:** Sebelum menghidupkan komputer, pasang kembali semua sekrup dan pastikan tidak ada sekrup yang tertinggal di dalam komputer. Sekrup yang tertinggal di dalam komputer dapat mengakibatkan kerusakan pada komputer.

---

[Kembali ke Halaman Daftar Isi](#)